

FICHA TÉCNICA

<b>1. Denominación técnica:</b>	<b>TUBO EN T EXTRALARGO</b>
<b>2. Unidad de medida:</b>	<b>UN</b>
<b>3. Grupo o Familia:</b>	Cirugía Cabeza y Cuello.
<b>4. Código SAP:</b>	020102971 Tubo en T extralargo.
<b>5. Descripción General:</b>	Diseñado para mantener una vía aérea traqueal adecuada, así como proveer soporte en la tráquea estenótica que no ha sido reconstituída o reconstruida.  Presenta dos ramas intraluminales extra-largas que proporcionan al cirujano de una total libertad de personalizar a cualquier longitud deseada.

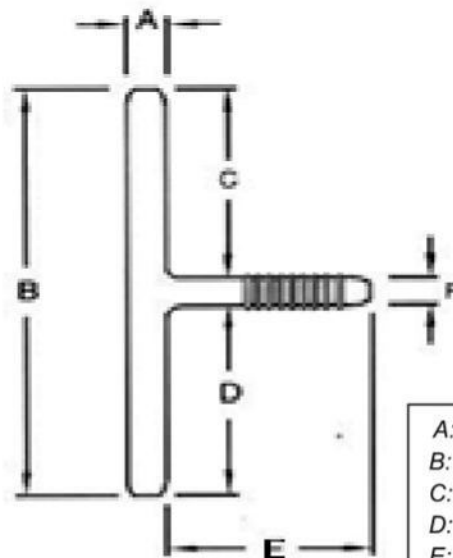
**ESPECIFICACIONES TÉCNICAS**

**6. Indicación de uso:**

- Para los pacientes con trauma agudo laringotraqueal.
- Para los pacientes con soporte en la estenosis traqueal intratorácica.
- Para los pacientes con soporte para una tráquea reconstruida.
- Para los pacientes con estenosis traqueal.
- Para los pacientes con soporte para una tráquea reconstituida.
- Para los pacientes con resección segmentaria y anastomosis.
- Para los pacientes con una tráquea cervical que no puede ser reparada.

**7. Materiales y Características del dispositivo:**

**ESQUEMA:**



A: Diámetro externo superior.  
B: Longitud total de la rama vertical.  
C: Longitud de la rama superior.  
D: Longitud del extremo inferior.  
E: Longitud total de la rama horizontal anillada.  
F: Diámetro del tubo horizontal.

Fig.1: Tubo en T Extralargo (imagen referencial)

IETSI - ESSALUD  
DIRECCIÓN DE EVALUACIÓN DE TECNOLOGÍAS SANITARIAS  
SUBDIRECCIÓN DE EVALUACIÓN DE DISPOSITIVOS MÉDICOS Y EQUIPOS BIOMÉDICOS  
**28 ABR 2026**  
FECHA DE ENTRADA EN VIGENCIA

**MATERIAL**

- Silicona de grado médico flexible.
- Accesorios: tapón y anillo de silicona de grado médico.

**CARACTERÍSTICAS**

- Brazos superior e inferior extralargos.
- Silicona de grado médico flexible.
- Sistema de seguridad de surcos.
- Producto estéril.

**8. Condición Biológica**

- Estéril.
- No produce citotoxicidad.
- No produce toxicidad.
- Apirógeno.
- No produce sensibilización.
- No produce irritación.

**9. Método de esterilización**

De acuerdo a lo autorizado en su Registro Sanitario.

**10. Dimensiones**

Código SAP	Denominación	Tamaño	Dimensiones (mm)					
			A	B	C	D	E	F
020102971	Tubo en T extralargo	10	10	156	74	74	38	8
		11	11	159	74	74	50	11
		12	12	161	75	74	50	11
		13	13	161	75	74	58	11
		14	14	161	75	75	58	11
		15	15	161	75	75	58	11
		16	16	163	76	75	65	11

**Leyenda**

- A: Diámetro del tubo vertical.
- B: Longitud total de la rama vertical.
- C: Longitud del extremo superior.
- D: Longitud del extremo inferior.
- E: Longitud total de la rama horizontal anillada.
- F: Diámetro del tubo horizontal.

“Las medidas a utilizar deben ser indicadas por el área usuaria”



## OTRAS CARACTERÍSTICAS

### Características del envase:

- Que garantice las propiedades físicas, condiciones biológicas e integridad del producto durante el almacenamiento, transporte y distribución.
- Exento de partículas extrañas, rebabas y aristas cortantes.
- De fácil apertura.

### Envase Inmediato:

- Doble bolsa de tyvek/ polietileno de baja densidad u otro material que garantice la estabilidad y propiedades del producto, según lo autorizado en su Registro Sanitario.

### Envase Mediato:

- Caja de cartón u otro material que contenga al envase inmediato, según lo autorizado en su Registro Sanitario.

### Rotulado:

- Según lo autorizado en su correspondiente Registro Sanitario, de acuerdo a la normativa sanitaria vigente.

## CONTROL DE CALIDAD

El dispositivo médico estará sujeto al control de calidad en el Centro Nacional de Control de Calidad o Cualquiera de los laboratorios autorizados que conforman la Red de Laboratorios Oficiales de Control de Calidad del país, de acuerdo a lo normado por la Autoridad Nacional de Productos Farmacéuticos, Dispositivos Médicos y Productos Sanitarios (ANM).



Firmado digitalmente por  
HOLGUÍN CORDOVA Christy Grace FAU  
20131257750 soft  
Motivo: Soy el autor del documento.  
Fecha: 27.04.2026 17:04:35-0500

