

FICHA TÉCNICA

1. Denominación técnica:	TUBO EN T AHUSADO
2. Unidad de medida:	UN
3. Grupo o Familia:	Cirugía Cabeza y Cuello.
4. Código SAP:	020102970 Tubo en T ahusado.
5. Descripción General:	El tubo ahusado es fabricado en material biocompatible y está diseñado para asistir en el manejo de la estenosis traqueal, subglótica y glótica. El extremo superior se adapta al contorno de la glotis y la subglotis, mientras que el extremo inferior, más grande, actúa como tutor para la tráquea. El extremo más estrecho, que le da al tubo el aspecto ahusado está diseñado para proyectarse más allá de las cuerdas verdaderas.

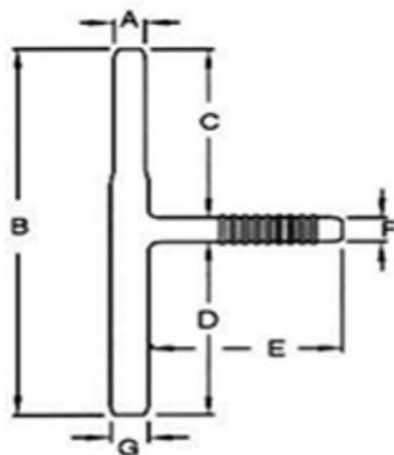
ESPECIFICACIONES TÉCNICAS

6. Indicación de uso:

- Para los pacientes con trauma agudo laríngeo traqueal.
- Para los pacientes con soporte en la estenosis traqueal intratorácica.
- Para los pacientes con soporte para una tráquea reconstruida.
- Para los pacientes con estenosis traqueal, glótica y subglótica.
- Para los pacientes con soporte para una tráquea reconstituida.
- Para los pacientes con resección segmentaria y anastomosis.
- Para los pacientes con una tráquea cervical que no puede ser reparada.

7. Materiales y Características del dispositivo:

ESQUEMA:



*A: Diámetro externo superior.
B: Longitud total de la rama vertical.
C: Longitud del extremo ahusado.
D: Longitud del extremo inferior.
E: Longitud total de la rama horizontal anillada.
F: Diámetro del tubo horizontal.
G: Diámetro externo inferior.*

Fig.1: Tubo en T Ahusado (imagen referencial)

IETSI - ESSALUD
DIRECCIÓN DE EVALUACIÓN DE TECNOLOGÍAS SANITARIAS
SUBDIRECCIÓN DE EVALUACIÓN DE DISPOSITIVOS MÉDICOS Y EQUIPOS BIOMÉDICOS
28 ABR 2026
FECHA DE ENTRADA EN VIGENCIA

MATERIAL

- Silicona de grado médico flexible.
- Accesorios: tapón y anillo de silicona de grado médico.

CARACTERÍSTICAS

- Brazos superior de diámetro disminuido.
- Silicona de grado médico flexible.
- Sistema de seguridad de surcos.
- Producto estéril.

8. Condición Biológica

- Estéril.
- No produce citotoxicidad.
- No produce toxicidad.
- Apirógeno.
- No produce sensibilización.
- No produce irritación.

9. Método de esterilización

De acuerdo a lo autorizado en su Registro Sanitario.

10. Dimensiones

Código SAP	Denominación	Tamaño	Dimensiones (mm)						
			A	B	C	D	E	F	G
020102970	Tubo en T ahusado	8/10	8	159	75	76	68	8	10
		10/13	10	163	76	76	66	11	13

Leyenda:

- A: Diámetro externo superior.
- B: Longitud total de la rama vertical.
- C: Longitud del extremo ahusado.
- D: Longitud del extremo inferior.
- E: Longitud total de la rama horizontal anillada.
- F: Diámetro del tubo horizontal.
- G: Diámetro externo inferior.

“Las medidas a utilizar deben ser indicadas por el área usuaria”



OTRAS CARACTERÍSTICAS

Características del envase:

- Que garantice las propiedades físicas, condiciones biológicas e integridad del producto durante el almacenamiento, transporte y distribución.
- Exento de partículas extrañas, rebabas y aristas cortantes.
- De fácil apertura.

Envase Inmediato:

- Doble bolsa de tyvek/ polietileno de baja densidad u otro material que garantice la estabilidad y propiedades del producto, según lo autorizado en su Registro Sanitario.

Envase Mediato:

- Caja de cartón u otro material que contenga al envase inmediato, según lo autorizado en su Registro Sanitario.

Rotulado:

- Según lo autorizado en su correspondiente Registro Sanitario, de acuerdo a la normativa sanitaria vigente.

CONTROL DE CALIDAD

El dispositivo médico estará sujeto al control de calidad en el Centro Nacional de Control de Calidad o Cualquiera de los laboratorios autorizados que conforman la Red de Laboratorios Oficiales de Control de Calidad del país, de acuerdo a lo normado por la Autoridad Nacional de Productos Farmacéuticos, Dispositivos Médicos y Productos Sanitarios (ANM).



Firmado digitalmente por
HOLGUÍN CORDOVA Christy Grace FAU
20131257750 soft
Motivo: Soy el autor del documento.
Fecha: 27.04.2026 17:03:57-0500

