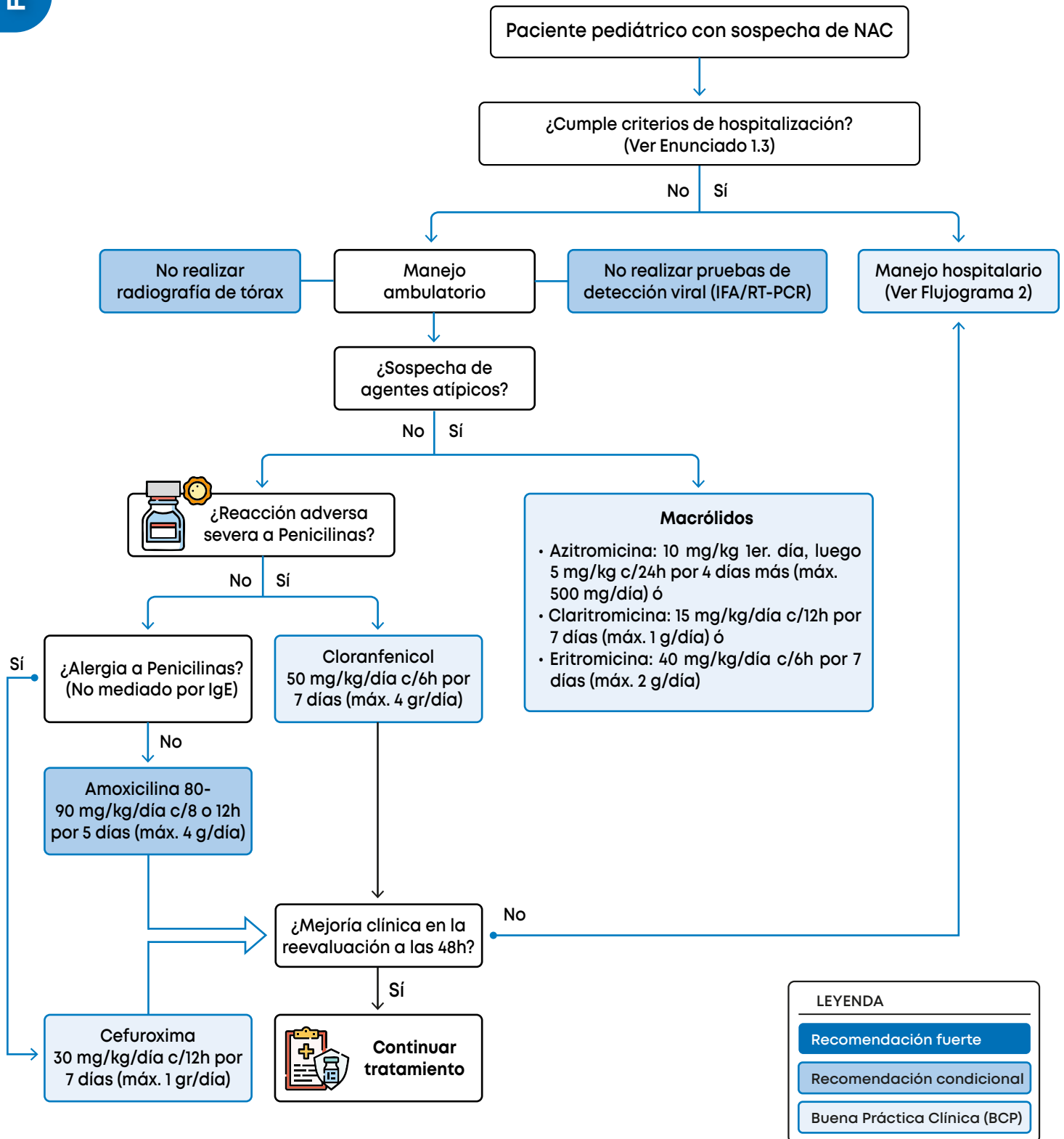
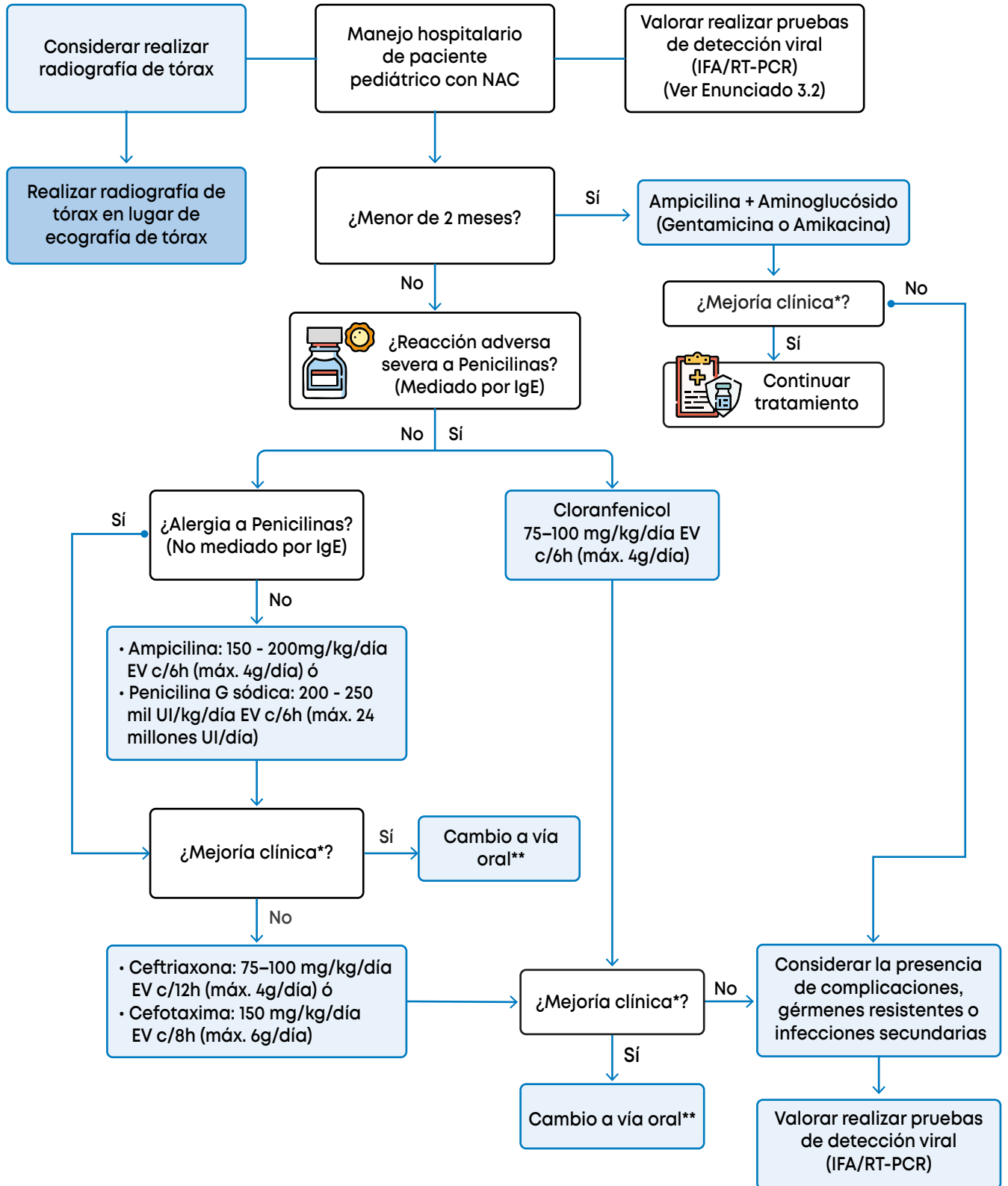


# Manejo ambulatorio de pacientes desde 1 mes y menores de 18 años con sospecha de neumonía adquirida en la comunidad (NAC)



## Manejo hospitalario de pacientes desde 1 mes y menores de 18 años con sospecha de neumonía adquirida en la comunidad (NAC)



**LEYENDA**

- Recomendación fuerte
- Recomendación condicional
- Buena Práctica Clínica (BCP)

\*Ausencia de fiebre por 48h y ausencia de dificultad respiratoria.  
 \*\*Amoxicilina 90mg/kg/día por VO c/8 o 12h. Dosis máxima: 4g/día.  
 \*\*\*Cefuroxima: 30mg/kg/día por VO c/12h. Dosis máxima: 1g/día. (En caso de haber iniciado con cloranfenicol EV, brindar cloranfenicol 50mg/kg/día por VO c/6h. Dosis máxima: 4g/día.)