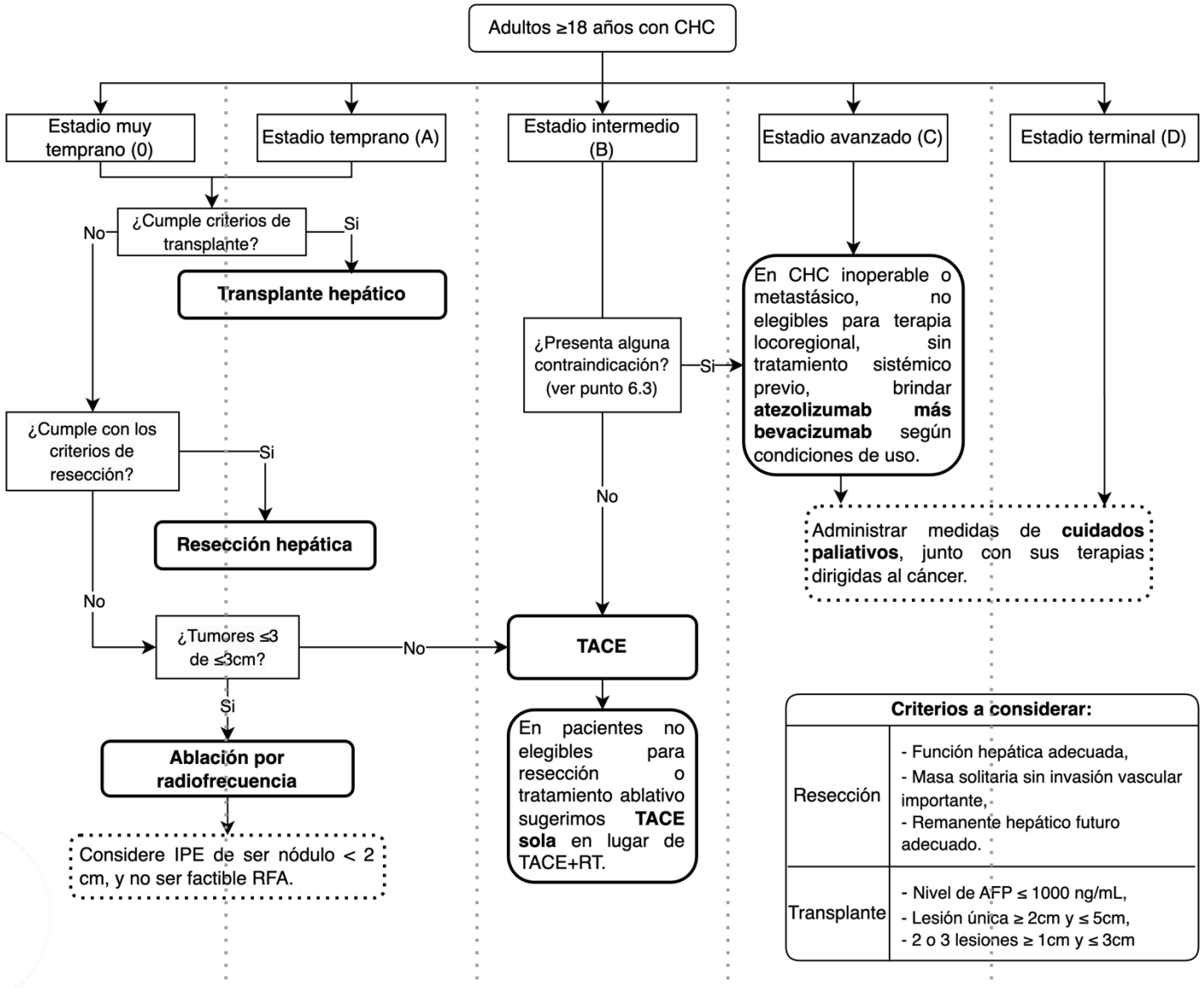


Figura 1. Flujo de manejo de pacientes con carcinoma hepatocelular



Criterios a considerar:	
Resección	- Función hepática adecuada, - Masa solitaria sin invasión vascular importante, - Remanente hepático futuro adecuado.
Trasplante	- Nivel de AFP ≤ 1000 ng/mL, - Lesión única ≥ 2cm y ≤ 5cm, - 2 o 3 lesiones ≥ 1cm y ≤ 3cm

CHC: Carcinoma hepatocelular; **IPE:** Inyección percutánea con etanol; **RFA:** Ablación por radiofrecuencia; **TACE:** Quimioembolización transarterial; **RT:** Radioterapia; **AFP:** Alfa fetoproteína; **BPC:** Buena práctica clínica.

Leyenda	
Recomendación	—
BPC