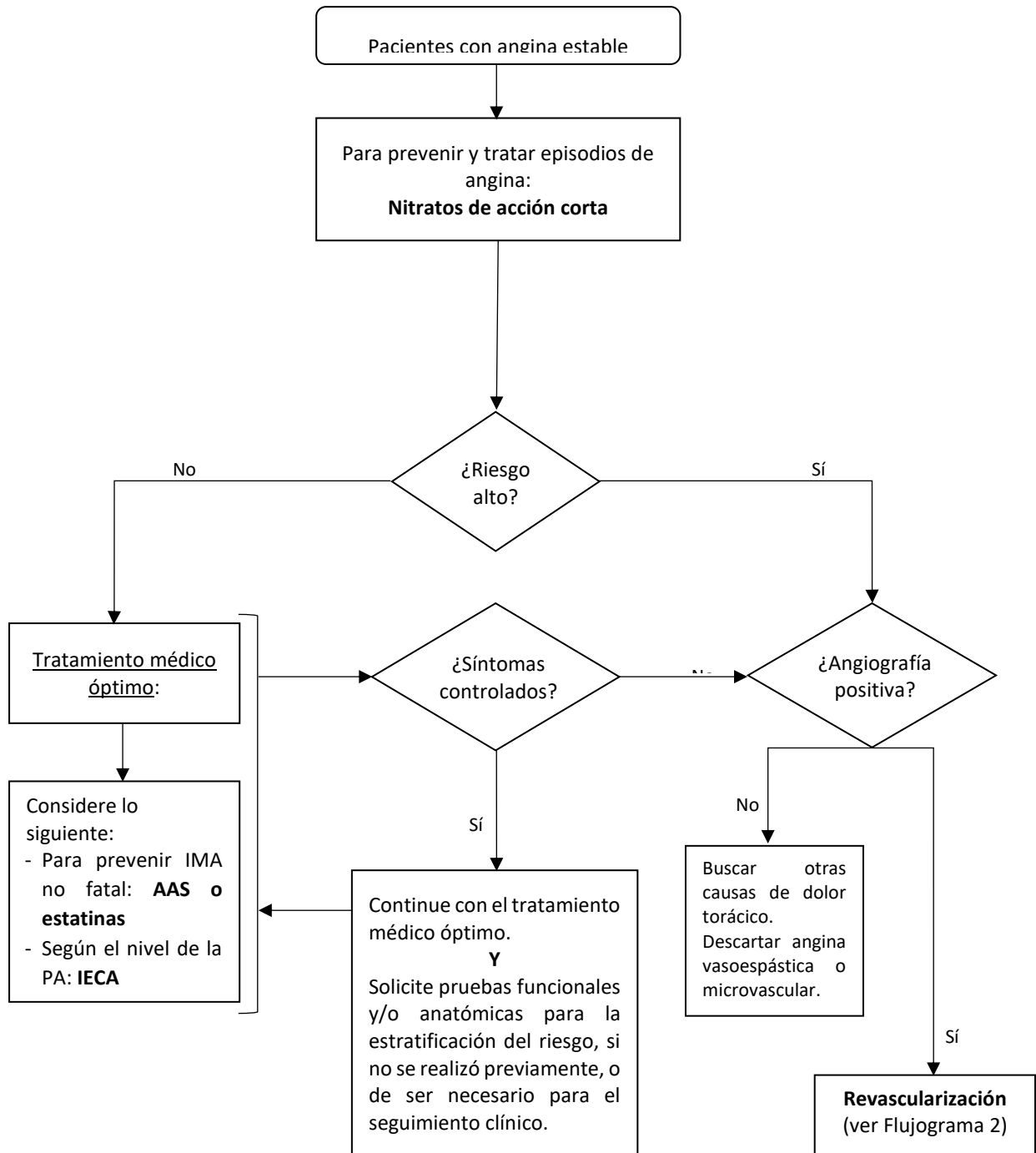


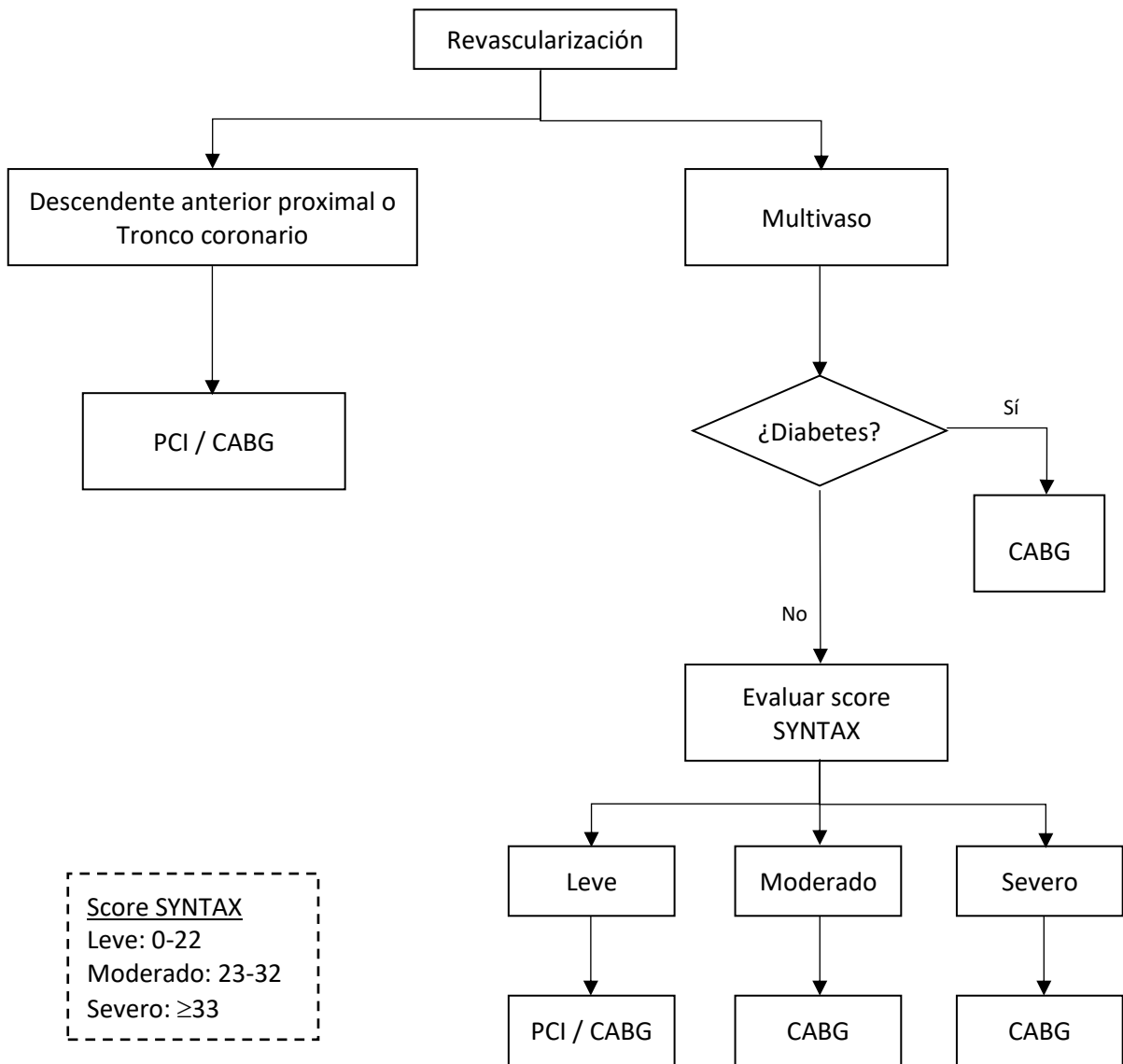
### FLUJOGRAMAS

**Flujograma 1.** Flujograma de manejo de la angina estable.



**BB:** Beta bloqueadores; **BCC:** Bloqueadores de los canales de calcio; **IMA:** Infarto de miocardio agudo; **AAS:** Ácido acetil salicílico; **PA:** Presión arterial; **IECA:** Inhibidores de la enzima convertidora de angiotensina.

**Flujograma 2.** Flujograma de revascularización en angina estable con riesgo alto.



**IPC:** Intervención percutánea coronaria; **CABG** (por sus siglas en inglés): Cirugía de bypass arterio-coronaria.