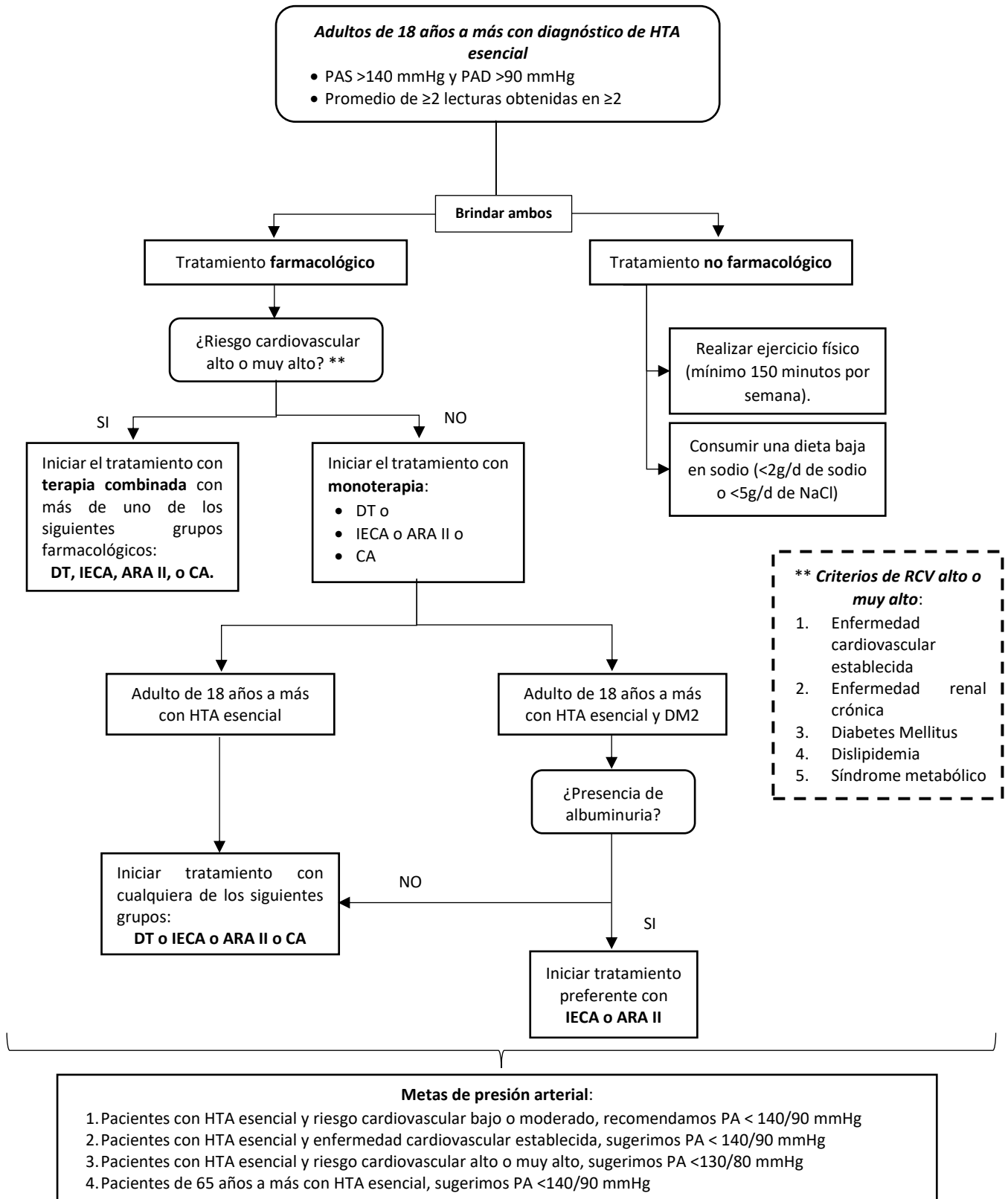


FLUJOGRAMAS

Figura 1. Flujoograma para el manejo de la HTA esencial



Abreviaturas:

HTA: Hipertensión arterial; **PA:** Presión arterial; **PAS:** Presión arterial sistólica; **PAD:** Presión arterial diastólica; **mmHg:** milímetro de mercurio; **DT:** Diuréticos tiazídicos; **IECA:** Inhibidores de la enzima convertidora de angiotensina; **ARA-II:** Bloqueadores de los receptores de angiotensina II; **CA:** Calcioantagonistas; **NaCl:** Cloruro de sodio, sal; **DM2:** Diabetes mellitus tipo2.