



# **LINEAMIENTOS CLÍNICOS DE MANEJO PREHOSPITALARIO EN SITUACIONES DE EMERGENCIA**

## **ANEXOS METODOLÓGICOS**

**Noviembre 2019**



### **Grupo elaborador**

- John Contreras Bustos, Servicio de Transporte Asistido de Emergencia - STAE, EsSalud
- Simeón David Llerena Cárdenas, Servicio de Transporte Asistido de Emergencia - STAE, EsSalud
- Miguel, Anzualdo Huapaya, Servicio de Transporte Asistido de Emergencia - STAE, EsSalud
- Sandro Ariel Valencia Calle, Servicio de Transporte Asistido de Emergencia - STAE, EsSalud
- Omar Vladimir Suárez Alvitrez, Servicio de Transporte Asistido de Emergencia - STAE, EsSalud
- Carlos Luis, Álvarez Chávez, Servicio de Transporte Asistido de Emergencia - STAE, EsSalud
- Virgilio Failoc Rojas, Instituto de Evaluación de Tecnologías en Salud, EsSalud
- Jorge Huaranga Marcelo, Instituto de Evaluación de Tecnologías en Salud, EsSalud
- José Montes Alvis, Instituto de Evaluación de Tecnologías en Salud, EsSalud
- Raúl Timaná Ruiz, Instituto de Evaluación de Tecnologías en Salud, EsSalud

### **Revisores**

Ricardo Carpio Guzmán, Médico Internista del Servicio de Emergencias del Hospital Nacional Edgardo Rebagliati Martins. Docente de la Escuela de Medicina de la Universidad de Ciencias Aplicadas (UPC).

Manuel Caycho Villacorta, Médico Internista del Servicio de Emergencias del Hospital Nacional Alberto Sabogal Sologuren.

César Saavedra Rocha, Médico Neurólogo del Hospital Nacional Edgardo Rebagliati Martins.

### **Conflicto de intereses**

Los responsables de la elaboración del presente documento declaran no tener ningún conflicto de interés con relación a los temas descritos en el presente documento.

### **Financiamiento**

Este documento técnico ha sido financiado por el Instituto de Evaluación de Tecnologías en Salud e Investigación (IETSI), EsSalud, de Perú.

### **Citación**

Este documento debe ser citado como: IETSI-STAE, EsSalud. Lineamientos Clínicos de manejo prehospitalario en situaciones de emergencia. Perú, Noviembre 2019.

### **Lineamientos Clínicos**

Los lineamientos clínicos son orientaciones basadas en evidencia para los profesionales de la salud relacionados al diagnóstico, tratamiento o rehabilitación de personas con alguna condición clínica. Los Lineamientos clínicos tienen ámbito específico, es decir que el elemento orientador aplica en una organización, departamento, servicio o unidad dependiendo del ámbito de su elaboración.

### **Datos de contactos**

Raúl Timaná Ruiz. Correo electrónico: raul.timana@essalud.gob.pe - rtimanan@gmail.com  
Teléfono: 2656000 – 2349

## **Agradecimientos**

Agradecemos a los Dres Rocío Calla Huamán, Carlos Ricaldi Campos, Renee Valle Robles, Dina Yanet Zavaleta Rodríguez, Luis Dávila Zavala, Herber Armas Melgarejo y David Quiroz Marcelo de STAE por participar en las reuniones de elaboración del presente documento.

Agradecemos a los Dres Christopher Alarcón y Alvaro Taype por el apoyo metodológico e inicio de la elaboración del presente documento.

Agradecemos a los Dres Albert Gonzales, Carlos Alva y la Lic. Stefany Salvador por el apoyo en el desarrollo del presente documento.

Tabla de Contenido

<b>Búsqueda y selección de la evidencia para cada condición clínica.....</b>	<b>5</b>
<b>Tema 1: Lineamientos clínicos para la Valoración Inicial en el ámbito prehospitalario.....</b>	<b>5</b>
<b>Tema 2: Lineamientos clínicos para el manejo prehospitalario de pacientes en Paro Cardiorrespiratorio.....</b>	<b>8</b>
<b>Tema 3: Lineamientos Clínicos de manejo prehospitalario para pacientes con Síndrome Coronario Agudo.....</b>	<b>11</b>
<b>Tema 4: Lineamientos clínicos para el manejo prehospitalario de pacientes con Ataque Cerebro Vascular.....</b>	<b>15</b>
<b>Tema 5: Lineamientos clínicos para el manejo prehospitalario de pacientes con Síndrome Convulsivo.....</b>	<b>19</b>
<b>Tema 6: Lineamientos clínicos para el manejo prehospitalario de pacientes con Insuficiencia Respiratoria Aguda.....</b>	<b>22</b>
<b>Tema 7: Lineamientos clínicos para el manejo prehospitalario de pacientes con Intoxicación con Carbamatos y Organofosforados.....</b>	<b>25</b>
<b>Tema 8: Lineamientos clínicos para el manejo prehospitalario de pacientes con del Dolor abdominal agudo.....</b>	<b>28</b>
<b>Tema 9: Lineamientos Clínicos para el manejo prehospitalario de pacientes con Preeclampsia-Eclampsia.....</b>	<b>31</b>
<b>Tema 10: Lineamientos Clínicos para el manejo prehospitalario de pacientes con Sepsis y Shock séptico.....</b>	<b>34</b>
<b>Tema 11: Lineamientos clínicos para el manejo prehospitalario de pacientes con Hemorragia Digestiva.....</b>	<b>37</b>
<b>Tema 12: Lineamientos Clínicos para el manejo prehospitalario de pacientes con Shock hipovolémico.....</b>	<b>40</b>
<b>Tema 13: Lineamientos clínicos para el manejo prehospitalario de pacientes con Traumatismo múltiple.....</b>	<b>43</b>

## Anexos Metodológicos

### Búsqueda y selección de la evidencia para cada condición clínica

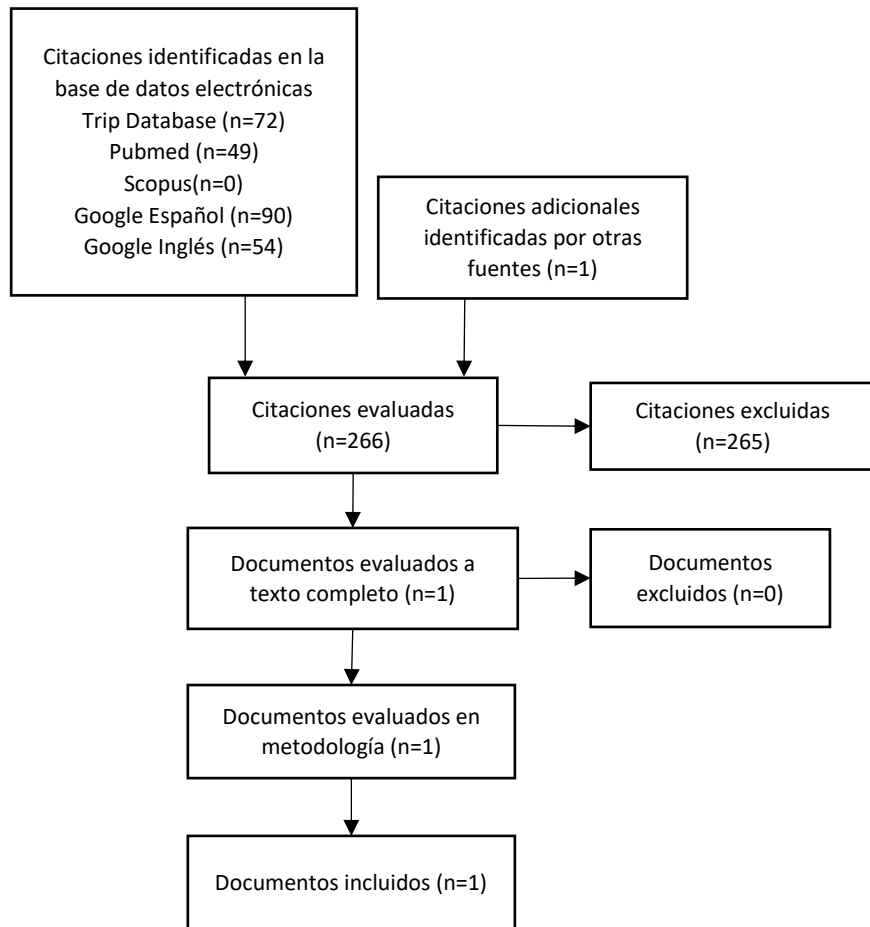
#### Tema 1: Lineamientos clínicos para la Valoración Inicial en el ámbito prehospitalario

##### Estrategia de búsqueda

En septiembre del 2018 se buscó protocolos y guías de manejo que abordan el manejo inicial en el ámbito prehospitalario en diversos buscadores y bases de datos.

Buscador o base de datos	Términos de búsqueda
Trip Database	emergency prehospital
Pubmed	((("Life Support Care"[Mesh] OR Life Support*[ti] OR Prolongation of Life*[ti] OR Life Prolongation*[ti] OR Primary Patient Survey[ti] OR Universal Patient Care*[ti] OR Primary Survey*[ti])) AND (("Emergency Medical Services"[Mesh] OR "Emergency Medical Services"[tiab] OR Emergency[tiab] OR "Prehospital"[tiab] OR "Pre hospital"[tiab] OR EMS[tiab] OR ambulances[tiab] OR paramedic[tiab])) AND (Guideline*[ti] OR Protocol*[ti] OR Recommendation*[ti] OR Statement*[ti] OR Consensus*[ti] OR Algorithm*[ti] OR Practice Guideline[ptyp]))
Scopus	( TITLE ( "Life Support Care*" OR "Life Support*" OR "Prolongation of Life*" OR "Primary Patient Survey" OR "Primary Survey" OR "Universal Patient Care" ) ) AND ( TITLE-ABS-KEY ( "Emergency Medical Services" OR "Prehospital" OR "Pre hospital" OR "EMS" OR "ambulance*" OR "paramedic" ) ) AND ( TITLE-ABS-KEY ( "Guideline*" OR "Protocol*" OR "Recommendation*" OR "Statement*" OR "Consensus*" OR "Algorithm*" ) ) )
Google Español	"manejo inicial" "cuidado universal" prehospitalario "pre hospitalario" ambulancia paramedico guia protocolo recomendacion consenso algoritmo
Google Inglés	"primary survey" "universal patient care" prehospital "pre hospital" ambulance paramedic guideline Protocol Recommendation Statement Consensus algorithm

Flujograma del proceso de selección de protocolos y guías



Documentos evaluados a texto completo

Título	Año	Entidad autora y/o país de autores
PHTLS: Prehospital Trauma Life Support.	2016	National Association of Emergency Medical Technicians US

Documentos incluidos

Título	Año	Entidad autora y/o país de autores	Calidad metodológica	Aplicabilidad y contextualización (GLIA2)
PHTLS: Prehospital Trauma Life Support.	2016	National Association of Emergency Medical Technicians US	40%	Se acepta con cambios

Ante la ausencia de documentos de manejo inicial, se consideró al documento más utilizado y conocido del personal de salud: “PHTLS: Prehospital Trauma Life Support.”, a pesar que este documento no posee una metodología clara que explique cómo llegan a sus principales recomendaciones y no haya obtenido el 60% en su evaluación de calidad metodológica.

## **Tema 2: Lineamientos clínicos para el manejo prehospitalario de pacientes en Paro Cardiorrespiratorio**

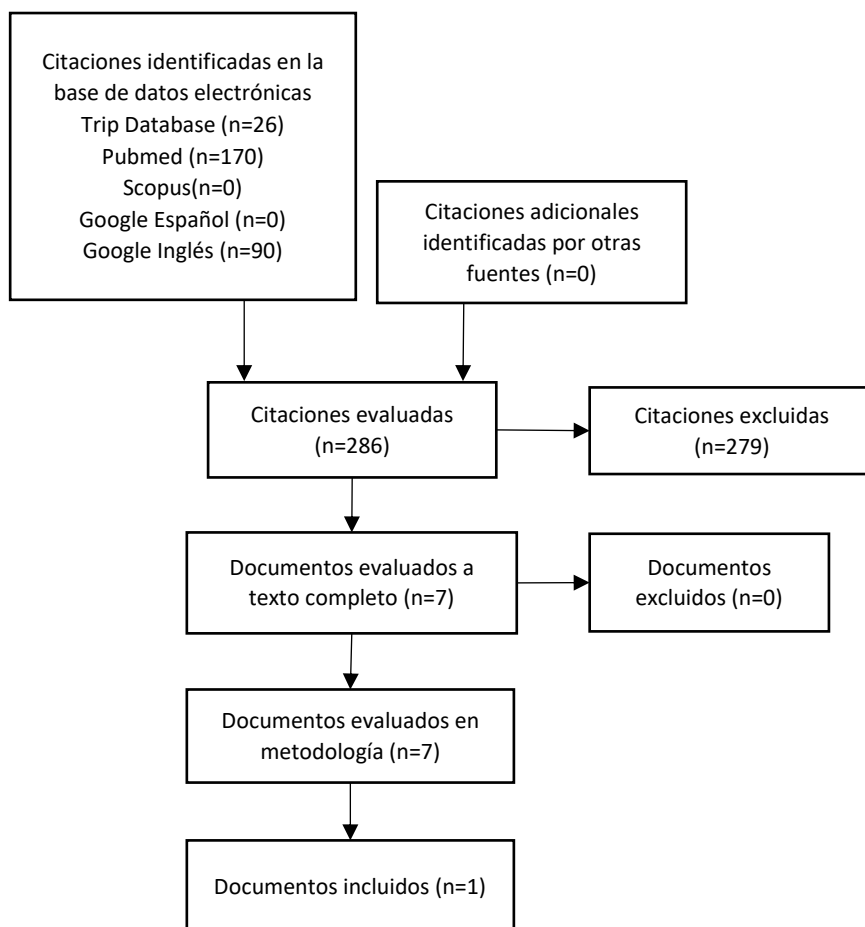
### **Estrategia de búsqueda**

En septiembre del 2018 se buscó protocolos y guías de manejo que abordan el paro cardiorrespiratorio en el ámbito prehospitalario en diversos buscadores y bases de datos.

<b>Buscador o base de datos</b>	<b>Términos de búsqueda</b>
Trip Database	"Basic life support"
Pubmed	((("Cardiopulmonary Resuscitation"[Mesh] OR "Cardiopulmonary Resuscitation"[tiab] OR "Cardio Pulmonary Resuscitation"[tiab] OR "Mouth-to-Mouth Resuscitation"[tiab] OR "Basic Cardiac Life Support"[tiab] OR "Basic Life Support"[tiab] OR "Code Blue"[tiab] OR "Advance Life Support"[tiab] OR "Advanced Cardiac Life Support"[Mesh] OR "Advanced Cardiac Life Support"[tiab])) AND ("Emergency Medical Services"[Mesh] OR "Emergency Medical Services"[tiab] OR Emergency[tiab] OR "Prehospital"[tiab] OR "Pre hospital"[tiab] OR EMS[tiab] OR ambulances[tiab] OR paramedic[tiab])) AND (Guideline*[ti] OR Protocol*[ti] OR Recommendation*[ti] OR Statement*[ti] OR Consensus*[ti] OR Algorithm*[ti] OR Practice Guideline[ptyp]))
Scopus	( TITLE ("Cardiopulmonary Resuscitation" OR "Cardio Pulmonary Resuscitation" OR "Mouth-to-Mouth Resuscitation" OR "Basic Cardiac Life Support" OR "Basic Life Support" OR "Code Blue" OR "Advance Life Support" OR "Advanced Cardiac Life Support")) AND ( TITLE-ABS-KEY ( "Emergency Medical Services" OR "Prehospital" OR "Pre hospital" OR "EMS" OR "ambulance*" OR "paramedic" ) ) AND ( TITLE-ABS-KEY ( "Guideline*" OR "Protocol*" OR "Recommendation*" OR "Statement*" OR "Consensus*" OR "Algorithm*" ) )
Google Español	"resucitación cardiopulmonar" "paro cardiorrespiratorio" "soporte básico vital" "soporte avanzado cardiaco" "prehospitalario" "pre hospitalario" ambulancia paramedico guia protocolo recomendacion consenso algoritmo
Google Inglés	"Cardiopulmonary Resuscitation" "Basic Cardiac Life Support" "Basic Life Support" "Advance Life Support" prehospital "pre hospital" ambulance paramedic guideline Protocol Recommendation Statement Consensus algorithm



Flujograma del proceso de selección de protocolos y guías



Documentos evaluados a texto completo

Título	Año	Entidad autora y/o país de autores
2015 American Heart Association guidelines update for cardiopulmonary resuscitation and emergency cardiovascular care	2015	AHA (Estados Unidos)
2017 International Consensus on Cardiopulmonary Resuscitation and Emergency Cardiovascular Care Science With Treatment Recommendations Summary	2017	ILCOR - AHA
ANZCOR Guideline 8 – Cardiopulmonary Resuscitation (CPR)	2016	ANZCOR (Australia)
European Resuscitation Council Guidelines for Resuscitation 2015	2015	ERC (Europa)
Adult basic life support and automated external defibrillation	2015	Resucitacion Council (Reino Unido)
The 2015 Resuscitation Council of Asia (RCA) guidelines on adult basic life support for lay rescuers	2016	RCA (Asia)

<b>Título</b>	<b>Año</b>	<b>Entidad autora y/o país de autores</b>
Basic cardiopulmonary life support (BCLS) for cardiopulmonary resuscitation by trained paramedics and medics outside the hospital	2017	IRC – ISA - IJA (India)

**Documentos incluidos**

<b>Título</b>	<b>Año</b>	<b>Entidad autora y/o país de autores</b>	<b>Calidad metodológica</b>	<b>Aplicabilidad y contextualización (GLIA2)</b>
2015 American Heart Association guidelines update for cardiopulmonary resuscitation and emergency cardiovascular care	2015 (Actualizado 2017)	AHA (Estados Unidos)	80%	Se acepta con cambios
2015 International Consensus on Cardiopulmonary Resuscitation and Emergency Cardiovascular Care Science With Treatment Recommendations	2015 (Actualizado 2017)	ILCOR - AHA	87%	Se acepta con cambios
ANZCOR Guideline 8 – Cardiopulmonary Resuscitation (CPR)	2016	ANZCOR (Australia)	40%*	Se acepta con cambios
European Resuscitation Council Guidelines for Resuscitation 2015	2015	ERC (Europa)	37%*	Se acepta con cambios
Adult basic life support and automated external defibrillation	2015	Resuscitation Council (Reino Unido)	57%*	Se acepta con cambios
Basic cardiopulmonary life support (BCLS) for cardiopulmonary resuscitation by trained paramedics and medics outside the hospital	2017	IRC – ISA - IJA (India)	60%	Se acepta con cambios

\* Estos documentos fueron incluidos, a pesar de tener un puntaje de calidad metodológica por debajo del 60%, porque sus recomendaciones son basadas en el “2015 International Consensus on Cardiopulmonary Resuscitation and Emergency Cardiovascular Care Science With Treatment Recommendations”, el mismo que sí obtiene un muy alto puntaje de calidad metodológica.

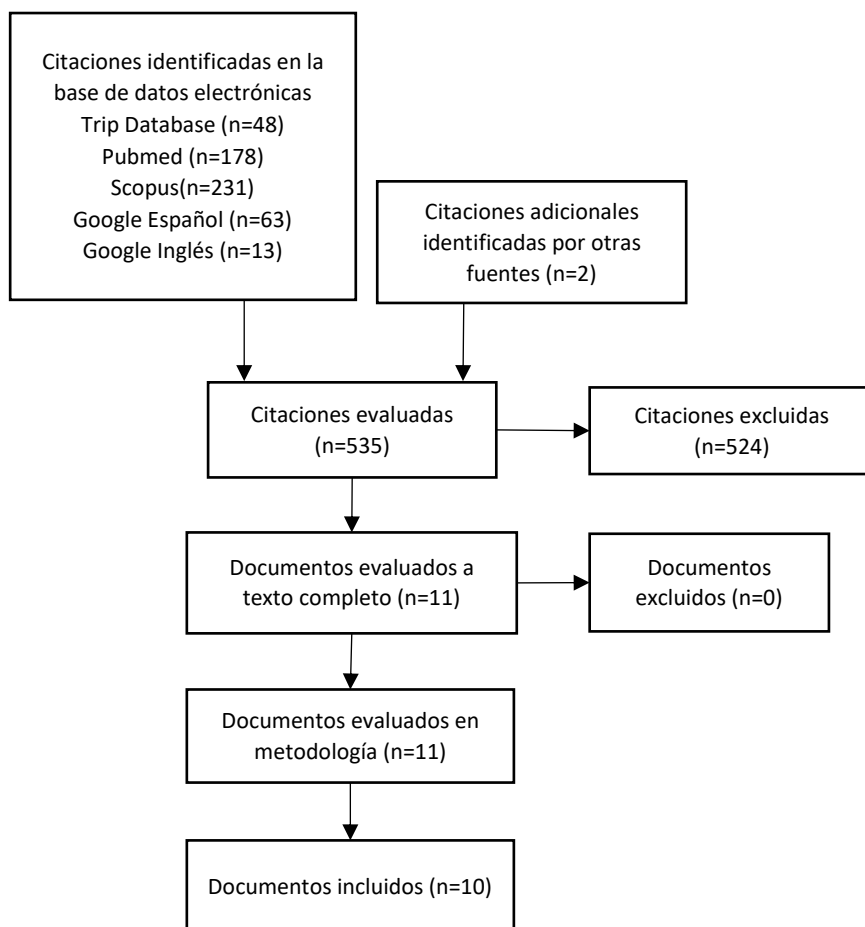
**Tema 3: Lineamientos Clínicos de manejo prehospitalario para pacientes con Síndrome Coronario Agudo**

**Estrategia de búsqueda**

En octubre del 2018 se buscó protocolos y guías de manejo que abordan el síndrome coronario agudo en el ámbito prehospitalario en diversos buscadores y bases de datos.

Buscador o base de datos	Términos de búsqueda
Trip Database	"Acute Coronary Syndrome prehospital"
Pubmed	((("Acute Coronary Syndrome"[Mesh] OR "Myocardial Infarction"[Mesh] OR "Myocardial Ischemia"[Mesh] OR "Acute Coronary Syndrome"[tiab] OR "Myocardial Infarction"[tiab] OR "Myocardial Ischemia"[tiab] OR "Myocardial Ischaemia"[tiab] OR "Ischemic Heart Disease"[tiab] OR "Ischaemic Heart Disease"[tiab] OR "Cardiovascular Stroke"[tiab] OR "Heart Attack"[tiab] OR "Myocardial Infarct"[tiab]) AND ("Emergency Medical Services"[Mesh] OR "Emergency Medical Services"[tiab] OR Emergency[tiab] OR "Prehospital"[tiab] OR "Pre hospital"[tiab] OR EMS[tiab] OR ambulances[tiab] OR paramedic[tiab])) AND (Guideline*[ti] OR Protocol*[ti] OR Recommendation*[ti] OR Statement*[ti] OR Consensus*[ti] OR Algorithm*[ti] OR Practice Guideline[ptyp]))
Scopus	( TITLE ("Acute Coronary Syndrome" OR "Myocardial Infarction" OR "Myocardial Ischemia" OR "Myocardial Ischaemia" OR "Ischemic Heart Disease" OR "Ischaemic Heart Disease" OR "Cardiovascular Stroke" OR "Heart Attack" OR "Myocardial Infarct")) AND ( TITLE-ABS-KEY ("Emergency Medical Services" OR "Prehospital" OR "Pre hospital" OR "EMS" OR "ambulance*" OR "paramedic") ) AND ( TITLE-ABS-KEY ( "Guideline*" OR "Protocol*" OR "Recommendation*" OR "Statement*" OR "Consensus*" OR "Algorithm*" ) )
Google Español	"síndrome coronario agudo" "infarto de miocardio" prehospitalario "pre hospitalario" ambulancia paramédico guía protocolo recomendación consenso algoritmo
Google Inglés	"Acute Coronary Syndrome" "Ischemic Heart Disease" "Heart Attack" prehospital "pre hospital" "out hospital" ambulance paramedic guideline Protocol Recommendation Statement Consensus algorithm

Flujograma del proceso de selección de protocolos y guías



Documentos evaluados a texto completo

Título	Año	Entidad autora y/o país de autores
2017 ESC Guidelines for the management of acute myocardial infarction in patients presenting with ST-segment elevation: The Task Force for the management of acute myocardial infarction in patients presenting with ST-segment elevation of the European Society of Cardiology (ESC)	2017	ESC (Europa)
2014 AHA/ACC Guideline for the Management of Patients With Non–ST-Elevation Acute Coronary Syndromes	2014	AHA/ACC
2018 Guidelines of the Taiwan Society of Cardiology, Taiwan Society of Emergency Medicine and Taiwan Society of Cardiovascular Interventions for the management of non ST-segment elevation acute coronary syndrome.	2018	Taiwan

<b>Título</b>	<b>Año</b>	<b>Entidad autora y/o país de autores</b>
National Heart Foundation of Australia and Cardiac Society of Australia and New Zealand: Australian clinical guidelines for the management of acute coronary syndromes 2016	2016	Australia
Chest Pain of Suspected Cardiac Origin: Current Evidence-based Recommendations for Prehospital Care	2015	EMS Medical Directors Association of California (Estados Unidos)
Part 5: Acute coronary syndromes. 2015 International Consensus on Cardiopulmonary Resuscitation and Emergency Cardiovascular Care Science with Treatment Recommendations	2015	ILCOR
Part 9: Acute Coronary Syndromes. 2015 American Heart Association Guidelines Update for Cardiopulmonary Resuscitation and Emergency Cardiovascular Care	2015	AHA
European Resuscitation Council Guidelines for Resuscitation 2015 Section 8. Initial management of acute coronary syndromes	2015	Europa
Guía de Práctica Clínica para el Síndrome Coronario Agudo	2013 (Actualizado 2017)	Colombia
Guía de Práctica Clínica para el Síndrome Coronario Agudo	2017	IETSI (Perú)
SIGN Acute coronary syndrome. Clinical guideline	2016	SIGN (Escocia)

**Documentos incluidos**

<b>Título</b>	<b>Año</b>	<b>Entidad autora y/o país de autores</b>	<b>Calidad metodológica</b>	<b>Aplicabilidad y contextualización (GLIA2)</b>
2017 ESC Guidelines for the management of acute myocardial infarction in patients presenting with ST-segment elevation: The Task Force for the management of acute myocardial infarction in patients presenting with ST-segment elevation of the European Society of Cardiology (ESC)	2017	ESC (Europa)	70%	Se acepta con cambios
2014 AHA/ACC Guideline for the Management of Patients With Non-ST-Elevation Acute Coronary Syndromes	2015	AHA/ACC	87%	Se acepta con cambios

<b>Título</b>	<b>Año</b>	<b>Entidad autora y/o país de autores</b>	<b>Calidad metodológica</b>	<b>Aplicabilidad y contextualización (GLIA2)</b>
National Heart Foundation of Australia and Cardiac Society of Australia and New Zealand: Australian clinical guidelines for the management of acute coronary syndromes 2016	2016	Australia	80%	Se acepta con cambios
Chest Pain of Suspected Cardiac Origin: Current Evidence-based Recommendations for Prehospital Care	2015	EMS Medical Directors Association of California (Estados Unidos)	70%	Se acepta con cambios
Part 5: Acute coronary syndromes. 2015 International Consensus on Cardiopulmonary Resuscitation and Emergency Cardiovascular Care Science with Treatment Recommendations	2015	ILCOR	87%	Se acepta con cambios
Part 9: Acute Coronary Syndromes. 2015 American Heart Association Guidelines Update for Cardiopulmonary Resuscitation and Emergency Cardiovascular Care	2015	AHA	80%	Se acepta con cambios
European Resuscitation Council Guidelines for Resuscitation 2015 Section 8. Initial management of acute coronary syndromes	2015	Europa	37%*	Se acepta con cambios
Guía de Práctica Clínica para el Síndrome Coronario Agudo	2017	Colombia	87%	Se acepta con cambios
Guía de Práctica Clínica para el Síndrome Coronario Agudo	2017	IETSI (Perú)	43%**	Se acepta con cambios
SIGN Acute coronary syndrome. Clinical guideline	2016	SIGN (Escocia)	77%	Se acepta con cambios

\* Este documento fue incluido, a pesar de tener un puntaje de calidad metodológica por debajo del 60%, porque sus recomendaciones son basadas en el “2015 International Consensus on Cardiopulmonary Resuscitation and Emergency Cardiovascular Care Science With Treatment Recommendations”, el mismo que sí obtiene un muy alto puntaje de calidad metodológica.

\*\* Este documento fue incluido, a pesar de tener un puntaje de calidad metodológica por debajo del 60%, porque sus recomendaciones son basadas en el “SIGN Acute coronary syndrome. Clinical guideline”, el mismo que sí obtiene un muy alto puntaje de calidad metodológica.

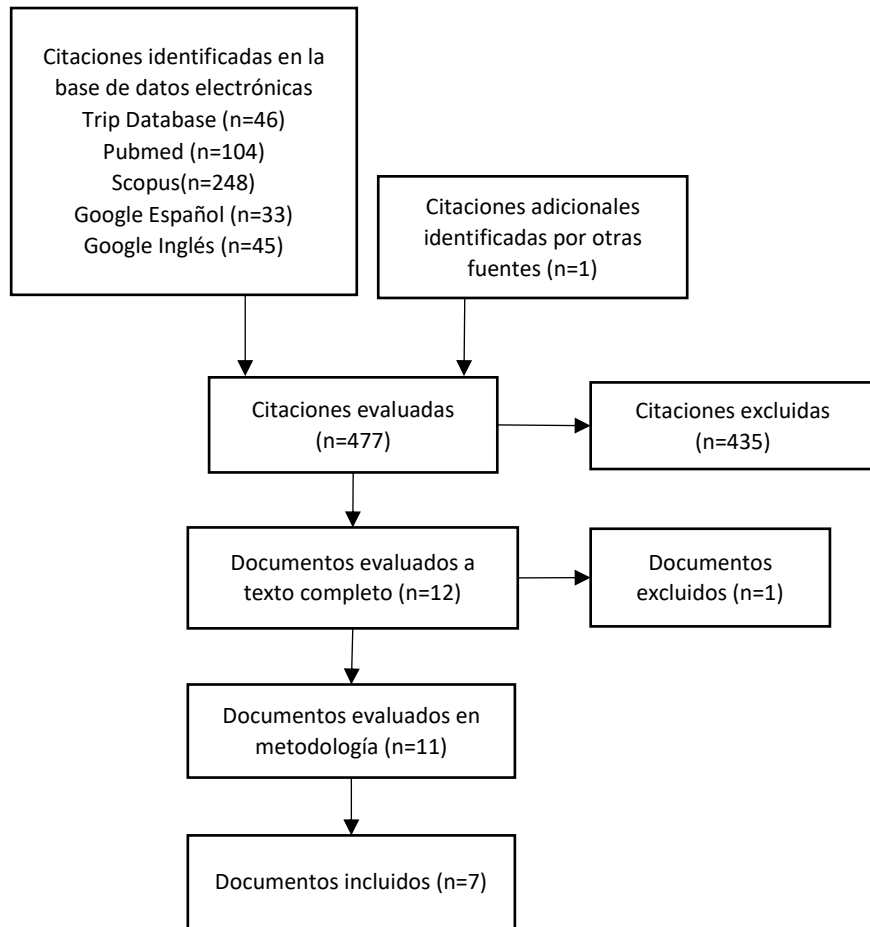
## **Tema 4: Lineamientos clínicos para el manejo prehospitalario de pacientes con Ataque Cerebro Vascular**

### **Estrategia de búsqueda**

En septiembre del 2018 se buscó protocolos y guías de manejo que abordan el ataque cerebral isquémico en el ámbito prehospitalario en diversos buscadores y bases de datos.

<b>Buscador o base de datos</b>	<b>Términos de búsqueda</b>
Trip Database	stroke prehospital
Pubmed	((("Stroke"[Mesh] OR stroke[ti] "cerebro vascular disease"[TI] OR acute ischemic stroke[TI]) AND ("Emergency Medical Services"[Mesh] OR "Emergency Medical Services"[tiab] OR Emergency[tiab] OR "Prehospital"[tiab] OR "Pre hospital"[tiab] OR EMS[tiab] OR ambulances[tiab] OR paramedic[tiab])) AND (Guideline*[ti] OR Protocol*[ti] OR Recommendation*[ti] OR Statement*[ti] OR Consensus*[ti] OR Algorithm*[ti] OR Practice Guideline[ptyp]))
Scopus	( TITLE (Stroke OR "cerebro vascular disease*" OR "acute ischemic stroke*")) AND ( TITLE-ABS-KEY ("Emergency Medical Services" OR "Prehospital" OR "Pre hospital" OR "EMS" OR "ambulance*" OR "paramedic") ) AND ( TITLE-ABS-KEY ( "Guideline*" OR "Protocol*" OR "Recommendation*" OR "Statement*" OR "Consensus*" OR "Algorithm*" ) )
Google Español	"accidente cerebrovascular" prehospitalario "pre hospitalario" ambulancia paramedico guía protocolo recomendacion consenso algoritmo
Google Inglés	Stroke "cerebro vascular disease" "acute ischemic stroke" prehospital "prehospital" "out hospital" ambulance paramedic guideline Protocol Recommendation Statement Consensus algorithm

Flujograma del proceso de selección de protocolos y guías



Documentos evaluados a texto completo

Título	Año	Entidad autora y/o país de autores
Canadian Stroke Best Practice Recommendations for Acute Stroke Management: Prehospital, Emergency Department, and Acute Inpatient Stroke Care, 6th Edition, Update 2018.	2018	Canadá
European Academy of Neurology-European Stroke Organisation consensus statement and practical guidance for pre-hospital management of stroke	2018	European Academy of Neurology-European Stroke Organisation (Europa)
Prehospital care delivery and triage of stroke with emergent large vessel occlusion (ELVO): report of the Standards and Guidelines Committee of the Society of Neurointerventional Surgery	2016	Society of Neurointerventional Surgery (Estados Unidos)
Acute Stroke: Current Evidence-based Recommendations for Prehospital Care.	2016	EMS Medical Directors Association of California (Estados Unidos)



<b>Título</b>	<b>Año</b>	<b>Entidad autora y/o país de autores</b>
Canadian Stroke Best Practice Recommendations: Hyperacute Stroke Care Guidelines, Update 2015	2015	Canadá
2018 Guidelines for the Early Management of Patients With Acute Ischemic Stroke	2018	AHA/ASA (Estados Unidos)
Canadian Association of Emergency Physicians Position Statement on Acute Ischemic Stroke	2015	Canadian Association of Emergency Physicians (Canadá)
Formation and Function of Acute Stroke-Ready Hospitals Within a Stroke System of Care Recommendations From the Brain Attack Coalition	2013	Estados Unidos
The Evidence for Pre-hospital EMSS Policy Interventions Addressed in Existing State Laws	2017	Centers for Disease Control and Prevention. Division for Heart Disease and Stroke Prevention (Estados Unidos)
National clinical guideline for diagnosis and initial management of acute stroke and transient ischaemic attack (TIA)	2015 - Actualizado 2017	Royal College of Physicians (NICE – Reino Unido)
Guía de Práctica Clínica para el diagnóstico, tratamiento y rehabilitación del episodio agudo del Ataque Cerebrovascular Isquémico en población mayor de 18 años	2015	IETS (Colombia)
Guía de práctica clínica para el diagnóstico y tratamiento de la etapa aguda del ataque cerebrovascular isquémico	2018	IETSI (Perú)

**Documentos incluidos**

<b>Título</b>	<b>Año</b>	<b>Entidad autora y/o país de autores</b>	<b>Calidad metodológica</b>	<b>Aplicabilidad y contextualización (GLIA2)</b>
Canadian Stroke Best Practice Recommendations for Acute Stroke Management: Prehospital, Emergency Department, and Acute Inpatient Stroke Care, 6th Edition, Update 2018.	2018	Canadá	63%	Se acepta con cambios
European Academy of Neurology-European Stroke Organisation consensus statement and practical	2018	European Academy of Neurology-European Stroke Organisation (Europa)	70%	Se acepta con cambios

<b>Título</b>	<b>Año</b>	<b>Entidad autora y/o país de autores</b>	<b>Calidad metodológica</b>	<b>Aplicabilidad y contextualización (GLIA2)</b>
guidance for pre-hospital management of stroke				
Acute Stroke: Current Evidence-based Recommendations for Prehospital Care.	2016	EMS Medical Directors Association of California (Estados Unidos)	73%	Se acepta con cambios
2018 Guidelines for the Early Management of Patients With Acute Ischemic Stroke	2018	AHA/ASA (Estados Unidos)	67%	Se acepta con cambios
National clinical guideline for diagnosis and initial management of acute stroke and transient ischaemic attack (TIA)	2017	Royal College of Physicians (NICE – Reino Unido)	90%	Se acepta con cambios
Guía de Práctica Clínica para el diagnóstico, tratamiento y rehabilitación del episodio agudo del Ataque Cerebrovascular Isquémico en población mayor de 18 años	2015	IETS (Colombia)	87%	Se acepta con cambios
Guía de práctica clínica para el diagnóstico y tratamiento de la etapa aguda del ataque cerebrovascular isquémico	2018	IETSI (Perú)	93%	Se acepta con cambios

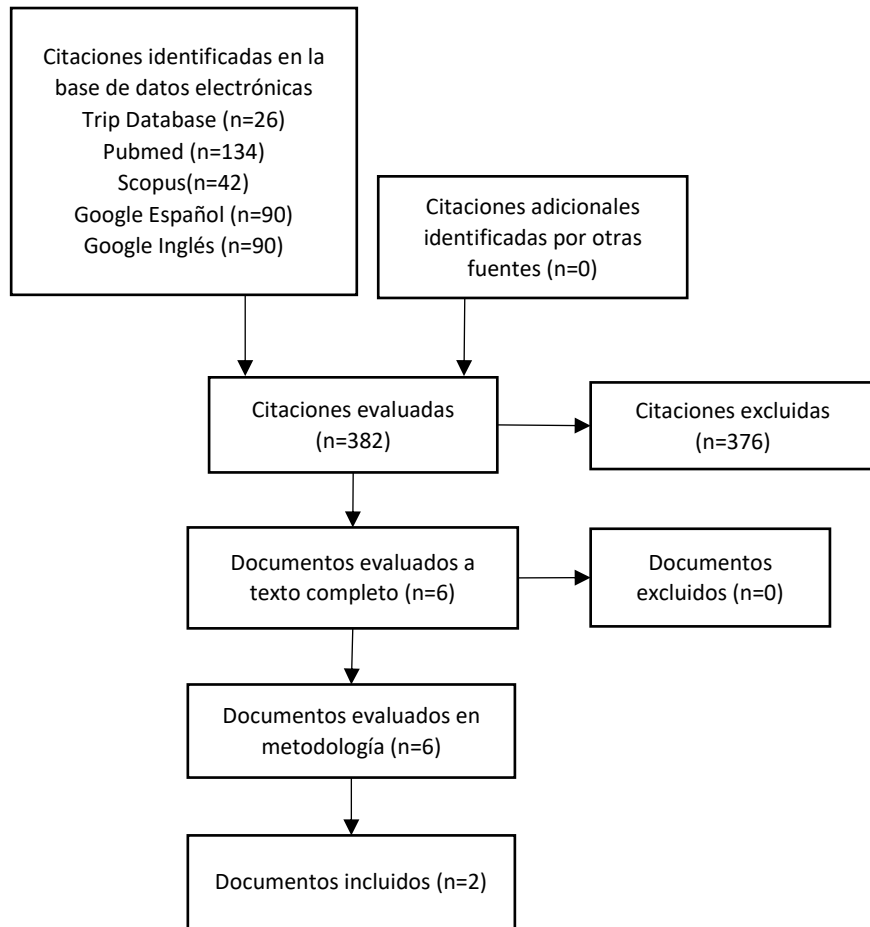
## **Tema 5: Lineamientos clínicos para el manejo prehospitalario de pacientes con Síndrome Convulsivo**

### **Estrategia de búsqueda**

En septiembre del 2018 se buscó protocolos y guías de manejo que abordan el síndrome convulsivo en el ámbito prehospitalario en diversos buscadores y bases de datos.

<b>Buscador o base de datos</b>	<b>Términos de búsqueda</b>
Trip Database	prehospital seizure
Pubmed	((("Seizures"[Mesh] OR Seizure*[ti] OR epilepsy*[ti] OR convulsion*[ti])) AND ("Emergency Medical Services"[Mesh] OR "Emergency Medical Services"[tiab] OR Emergency[tiab] OR "Prehospital"[tiab] OR "Pre hospital"[tiab] OR EMS[tiab] OR ambulances[tiab] OR paramedic[tiab])) AND (Guideline*[tiab] OR Protocol*[tiab] OR Recommendation*[tiab] OR Statement*[tiab] OR Consensus*[tiab] OR Algorithm*[tiab] OR Practice Guideline[ptyp]))
Scopus	( TITLE ( "Seizure*" OR "Epilepsy*" OR "Convulsion*" ) ) AND ( TITLE-ABS-KEY ( "Emergency Medical Services" OR "Prehospital" OR "Pre hospital" OR "EMS" OR "ambulance*" OR "paramedic" ) ) AND ( TITLE-ABS-KEY ( "Guideline*" OR "Protocol*" OR "Recommendation*" OR "Statement*" OR "Consensus*" OR "Algorithm*" ) )
Google Español	convulsion convulsiones epilepsia prehospitalario "pre hospitalario" ambulancia paramedico guia protocolo recomendacion consenso algoritmo
Google Inglés	seizure prehospital "pre hospital" ambulances paramedic guideline Protocol Recommendation Statement Consensus algorithm

Flujograma del proceso de selección de protocolos y guías



Documentos evaluados a texto completo

Título	Año	Entidad autora y/o país de autores
First line management of prolonged convulsive seizures in children and adults: good practice points	2013	Bélgica
Prehospital Care for the Adult and Pediatric Seizure Patient: Current Evidence-based Recommendations	2017	EMS Medical Directors Association of California (Estados Unidos)
Pre-hospital care after a seizure: Evidence base and United Kingdom management guidelines	2015	Reino Unido
An Evidence-based Guideline for Pediatric Prehospital Seizure Management Using GRADE Methodology	2015	NHTSA - EMSC (Estados Unidos)
Consensus Guidelines on Management of Childhood Convulsive Status Epilepticus	2014	Multi-disciplinary Group on Management of Status Epilepticus in Children in India

<b>Título</b>	<b>Año</b>	<b>Entidad autora y/o país de autores</b>
Treatment of convulsive status epilepticus in childhood: Recommendations of the Italian League Against Epilepsy	2013	Italian League Against Epilepsy (Italia)

**Documentos incluidos**

<b>Título</b>	<b>Año</b>	<b>Entidad autora y/o país de autores</b>	<b>Calidad metodológica</b>	<b>Aplicabilidad y contextualización (GLIA2)</b>
Prehospital Care for the Adult and Pediatric Seizure Patient: Current Evidence-based Recommendations	2017	EMS Medical Directors Association of California (Estados Unidos)	67%	Se acepta con cambios
An Evidence-based Guideline for Pediatric Prehospital Seizure Management Using GRADE Methodology	2015	NHTSA - EMSC (Estados Unidos)	93%	Se acepta con cambios

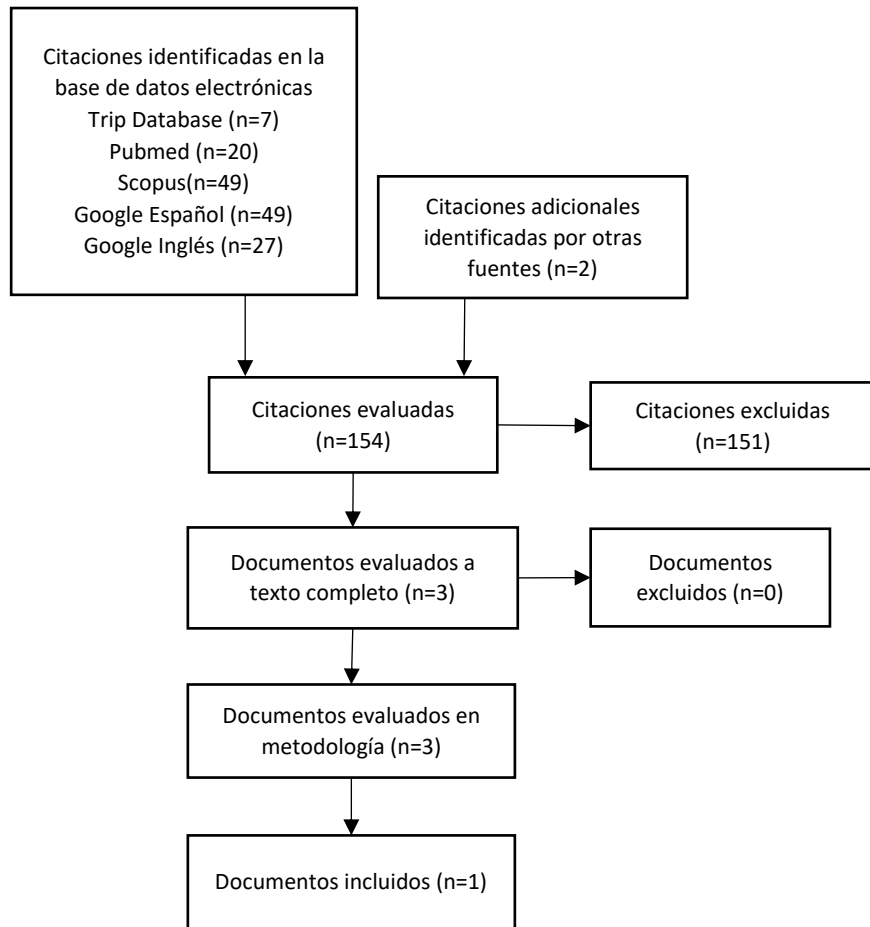
## **Tema 6: Lineamientos clínicos para el manejo prehospitalario de pacientes con Insuficiencia Respiratoria Aguda**

### **Estrategia de búsqueda**

En octubre del 2018 se buscó protocolos y guías de manejo que abordan la insuficiencia respiratoria en el ámbito prehospitalario en diversos buscadores y bases de datos.

<b>Buscador o base de datos</b>	<b>Términos de búsqueda</b>
Trip Database	"acute respiratory failure" prehospital
Pubmed	((("Respiratory Distress Syndrome, Adult"[Mesh] OR oxygen*[TI] OR "Shock Lung"[ti] OR "Adult Respiratory Distress Syndrome"[TI] OR "Acute Respiratory Distress Syndrome"[TI] OR "Respiratory Distress Syndrome"[TI] OR "acute respiratory failure"[TI]) AND ("Emergency Medical Services"[Mesh] OR "Emergency Medical Services"[tiab] OR Emergency[tiab] OR "Prehospital"[tiab] OR "Pre hospital"[tiab] OR EMS[tiab] OR ambulances[tiab] OR paramedic[tiab])) AND (Guideline*[ti] OR Protocol*[ti] OR Recommendation*[ti] OR Statement*[ti] OR Consensus*[ti] OR Algorithm*[ti] OR Practice Guideline[ptyp]))
Scopus	( TITLE (oxygen* OR "Shock Lung*" OR "Adult Respiratory Distress Syndrome*" OR "Acute Respiratory Distress Syndrome*" OR "Respiratory Distress Syndrome*" OR "acute respiratory failure*")) AND ( TITLE-ABS-KEY ("Emergency Medical Services" OR "Prehospital" OR "Pre hospital" OR "EMS" OR "ambulance*" OR "paramedic") ) AND ( TITLE-ABS-KEY ( "Guideline*" OR "Protocol*" OR "Recommendation*" OR "Statement*" OR "Consensus*" OR "Algorithm*" ) )
Google Español	"Insuficiencia respiratoria aguda" "pre hospitalario" ambulancia paramedico guia protocolo recomendacion consenso algoritmo
Google Inglés	"Respiratory Distress Syndrome" "Acute Respiratory failure" prehospital "prehospital" "out hospital" ambulance paramedic guideline Protocol Recommendation Statement Consensus algorithm

Flujograma del proceso de selección de protocolos y guías



Documentos evaluados a texto completo

Título	Año	Entidad autora y/o país de autores
BTS guideline for oxygen use in adults in healthcare and emergency settings.	2017	British Thoracic Society (Reino Unido)
Thoracic Society of Australia and New Zealand oxygen guidelines for acute oxygen use in adults: 'Swimming between the flags'	2015	Thoracic Society of Australia and New Zealand (Australia y Nueva Zelanda)
Official ERS/ATS clinical practice guidelines: noninvasive ventilation for acute respiratory failure	2017	European Respiratory Society and American Thoracic Society (Europa y Estados Unidos)

**Documentos incluidos**

<b>Título</b>	<b>Año</b>	<b>Entidad autora y/o país de autores</b>	<b>Calidad metodológica</b>	<b>Aplicabilidad y contextualización (GLIA2)</b>
Official ERS/ATS clinical practice guidelines: noninvasive ventilation for acute respiratory failure	2017	European Respiratory Society and American Thoracic Society (Europa y Estados Unidos)	70%	Se acepta con cambios



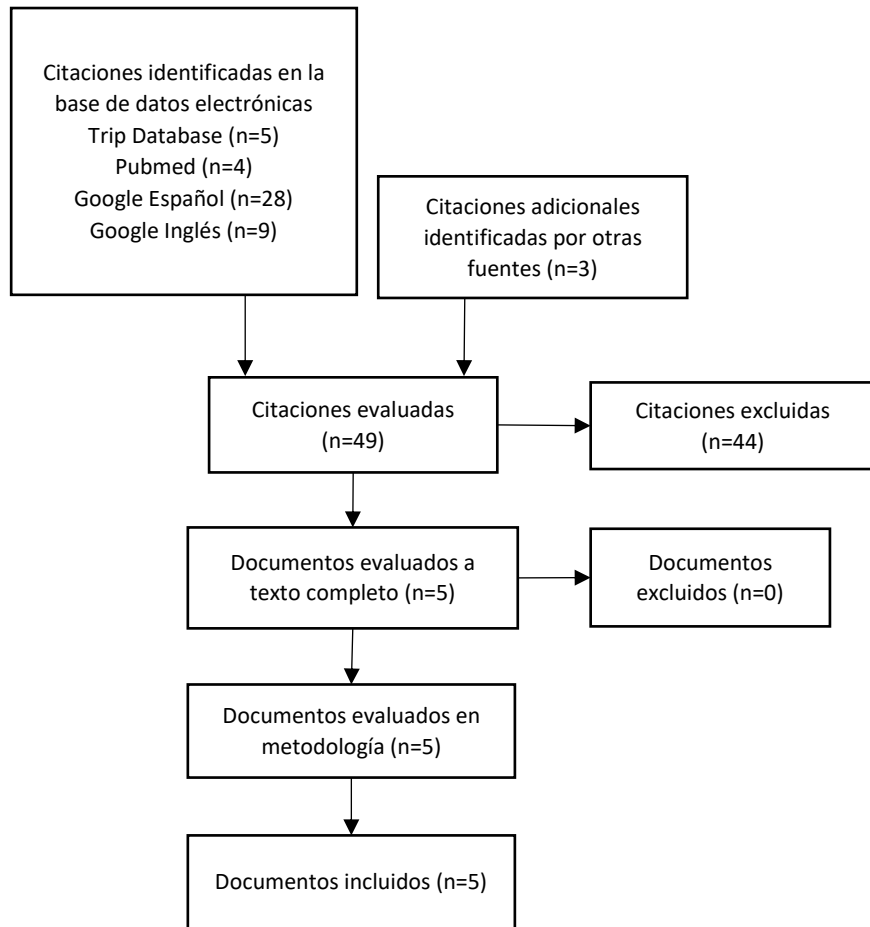
## **Tema 7: Lineamientos clínicos para el manejo prehospitalario de pacientes con Intoxicación con Carbamatos y Organofosforados**

### **Estrategia de búsqueda**

En noviembre del 2018 se buscó protocolos y guías de manejo que abordan el manejo inicial en el ámbito prehospitalario en diversos buscadores y bases de datos.

<b>Buscador o base de datos</b>	<b>Términos de búsqueda</b>
Trip Database	Organophosphate poisoning
Pubmed	((organophosph*[tiab] AND (poison*[tiab] OR Toxic*[tiab])) OR "Organophosphate Poisoning"[Mesh]) AND (("Emergency Medical Services"[Mesh] OR "Emergency Medical Services"[tiab] OR Emergency[tiab] OR "Prehospital"[tiab] OR "Pre hospital"[tiab] OR EMS[tiab] OR ambulances[tiab] OR paramedic[tiab])) AND (Guideline*[ti] OR Protocol*[ti] OR Recommendation*[ti] OR Statement*[ti] OR Consensus*[ti] OR Algorithm*[ti] OR Practice Guideline[ptyp])
Google Español	(intoxicacion AND (organofosforados OR "fosforados organicos" OR Carbamatos)) AND (prehospitalario OR "pre hospitalario" OR ambulancia OR paramedico) AND (Guia OR protocolo OR consenso OR algoritmo)
Google Inglés	((Organophosph* OR Carbamate) AND poison*) AND (prehospital OR ambulance OR paramedic) AND (guideline OR Protocol OR Consensus OR algorithm)

Flujograma del proceso de selección de protocolos y guías



Documentos evaluados a texto completo

Título	Año	Entidad autora y/o país de autores
BMJ Best Practice Organophosphate Poisoning	2018	British Medical Journal
Management of acute organophosphorus pesticide poisoning	2008	The Lancet Journal
Organophosphorus poisoning (acute)	2010	Clinical Evidence Journal (BMJ Publishing Group)
Queensland Ambulance Service ('QAS') Clinical practice manual	2017	Queensland Government
Vermont Statewide Emergency Medical Services Protocols	2015	Vermont Department of Health Office of Public Health Preparedness and Emergency Medical Services

**Documentos incluidos**

<b>Título</b>	<b>Año</b>	<b>Entidad autora y/o país de autores</b>	<b>Calidad metodológica</b>	<b>Aplicabilidad y contextualización GLIA 2</b>
BMJ Best Practice Organophosphate Poisoning	2018	British Medical Journal	48%	Se acepta con cambios
Management of acute organophosphorus pesticide poisoning	2008	The Lancet Journal	37%	Se acepta con cambios
Organophosphorus poisoning (acute)	2010	Clinical Evidence Journal (BMJ Publishing Group)	74%	Se acepta con cambios
Queensland Ambulance Service ('QAS') Clinical practice manual	2017	Queensland Government	20%	Se acepta con cambios
Vermont Statewide Emergency Medical Services Protocols	2015	Vermont Department of Health Office of Public Health Preparedness and Emergency Medical Services	20%	Se acepta con cambios

Ante la ausencia de documentos de manejo inicial de buena calidad metodológica, se consideraron Revisiones sistemáticas sobre manejo agudo y una guía de práctica clínica por tener mayor calidad metodológica para soportar las recomendaciones.

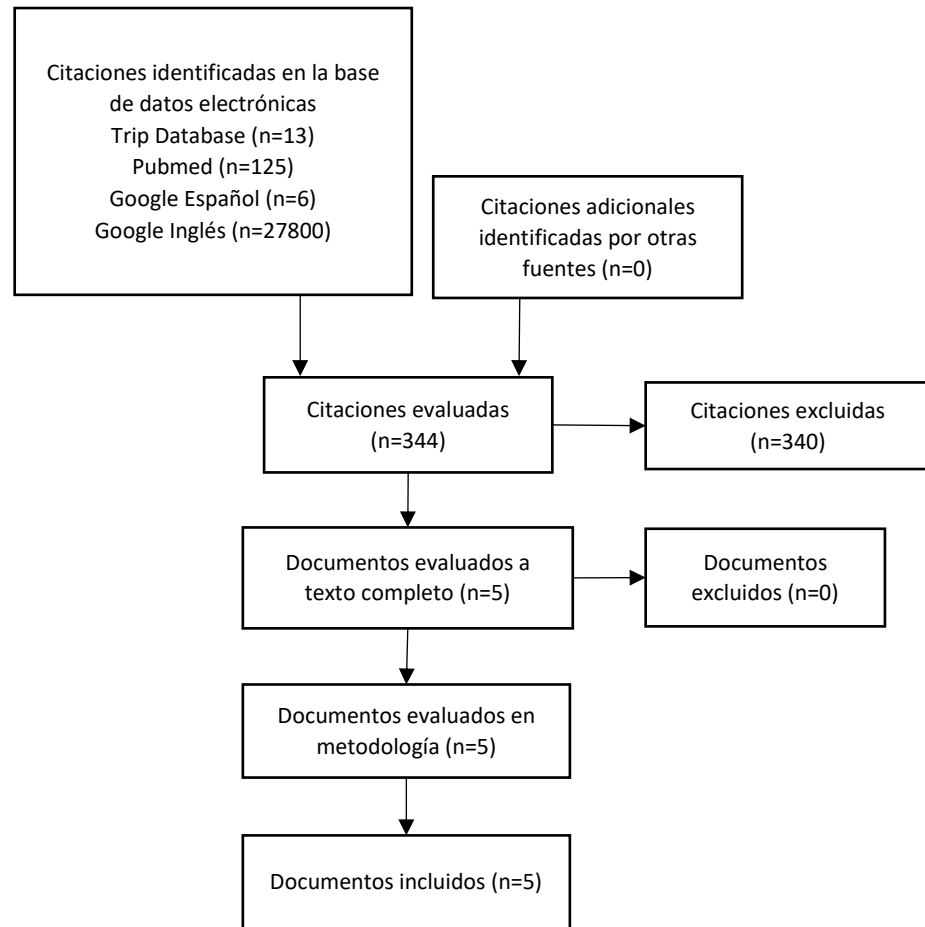
## **Tema 8: Lineamientos clínicos para el manejo prehospitalario de pacientes con del Dolor abdominal agudo**

### **Estrategia de búsqueda**

En noviembre del 2018 se buscó protocolos y guías de manejo que abordan el manejo inicial en el ámbito pre hospitalario en diversos buscadores y bases de datos.

<b>Buscador o base de datos</b>	<b>Términos de búsqueda</b>
Trip Database	“Acute abdominal pain” management
Pubmed	(“acute abdominal pain”[ti]) AND (“Emergency Medical Services”[Mesh] OR “Emergency Medical Services”[tiab] OR Emergency[tiab] OR “Prehospital”[tiab] OR “Pre hospital”[tiab] OR EMS[tiab] OR ambulances[tiab] OR paramedic[tiab]) AND (Guideline*[ti] OR Protocol*[ti] OR Algorithm*[ti] OR Practice Guideline[ptyp] OR management)
Google Español	((“dolor abdominal” AND “agudo”) OR “abdomen agudo”) AND (prehospitalario OR “pre hospitalario” OR ambulancia OR paramedico OR emergencia) AND (Guia OR protocolo OR consenso OR algoritmo OR manejo)
Google Inglés	(“acute abdominal pain”) AND (prehospital OR ambulance) AND (guideline OR Protocol OR algorithm)

Flujograma del proceso de selección de protocolos y guías



Documentos evaluados a texto completo

Título	Año	Entidad autora y/o país de autores
BMJ Best Practice Assessment of acute abdomen	2018	British Medical Journal
Practice Guidelines for Primary Care of Acute Abdomen	2015	Japanese Society of Hepato-Biliary-Pancreatic Surgery
Adult Prehospital Treatment Manual	2017	St. John's Hospital EMS System Protocol Manual
Queensland Ambulance Service ('QAS') Clinical practice manual	2017	Queensland Government
Vermont Statewide Emergency Medical Services Protocols	2015	Vermont Department of Health Office of Public Health Preparedness and Emergency Medical Services

**Documentos incluidos**

<b>Título</b>	<b>Año</b>	<b>Entidad autora y/o país de autores</b>	<b>Calidad metodológica</b>	<b>Aplicabilidad y contextualización (GLIA2)</b>
BMJ Best Practice Assessment of acute abdomen	2018	British Medical Journal	46%	Se acepta con cambios
Practice Guidelines for Primary Care of Acute Abdomen	2015	Japanese Society of Hepato-Biliary-Pancreatic Surgery	42%	Se acepta con cambios
Adult Prehospital Treatment Manual	2017	St. John's Hospital EMS System Protocol Manual	20%	Se acepta con cambios
Queensland Ambulance Service ('QAS') Clinical practice manual	2017	Queensland Government	20%	Se acepta con cambios
Vermont Statewide Emergency Medical Services Protocols	2015	Vermont Department of Health Office of Public Health Preparedness and Emergency Medical Services	20%	Se acepta con cambios

Ante la ausencia de documentos de manejo inicial de buena calidad metodológica, se consideraron también revisiones sistemáticas sobre manejo agudo y una guía de practica clínica en cuidados primarios por tener mayor calidad metodológica para soportar las recomendaciones.

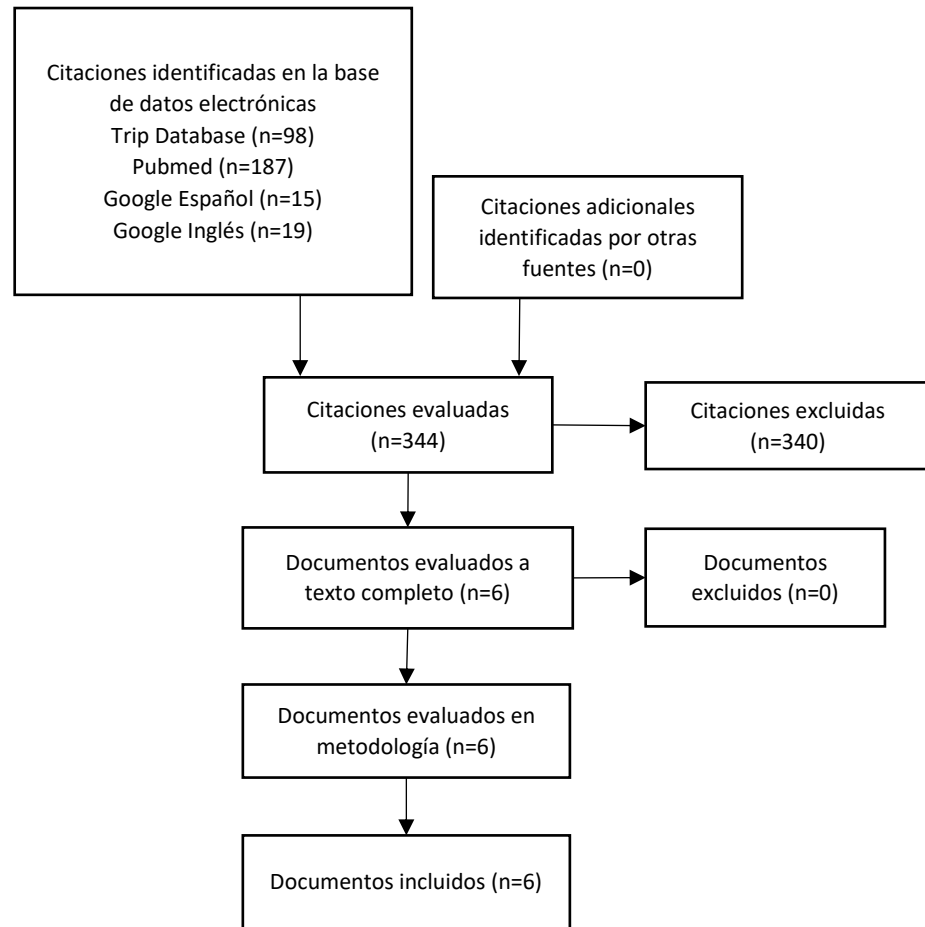
**Tema 9: Lineamientos Clínicos para el manejo prehospitalario de pacientes con Preeclampsia-Eclampsia**

**Estrategia de búsqueda**

En noviembre del 2018 se buscó protocolos y guías de manejo que abordan el manejo inicial en el ámbito pre hospitalario en diversos buscadores y bases de datos.

<b>Buscador o base de datos</b>	<b>Términos de búsqueda</b>
Trip Database	Preeclampsia management
Pubmed	("pre-eclampsia"[tiab] OR preeclampsia[tiab] OR "Pre-Eclampsia"[Mesh] OR "Hipertension in pregnancy"[tiab] OR (Hipertensi*[tiab] AND Pregnancy[tiab])) AND ("Emergency Medical Services"[Mesh] OR "Emergency Medical Services"[tiab] OR Emergency[tiab] OR "Prehospital"[tiab] OR "Pre hospital"[tiab] OR EMS[tiab] OR ambulance[tiab] OR paramedic[tiab]) AND (Guideline*[tiab] OR Protocol*[tiab] OR Algorithm*[tiab] OR Practice Guideline[ptyp] OR management[tiab])
Google Español	("pre-eclampsia" OR "preeclampsia" OR (hipertensión AND (embarazo OR gestacional))) AND (prehospitalario OR "pre hospitalario" OR ambulancia OR paramedico OR emergencia) AND (Guia OR protocolo OR consenso OR algoritmo OR manejo)
Google Inglés	("pre-eclampsia" OR "preeclampsia" OR (hypertension AND pregnancy)) AND (prehospital OR ambulance) AND (guideline OR Protocol OR algorithm)

Flujograma del proceso de selección de protocolos y guías



Documentos evaluados a texto completo

Título	Año	Entidad autora y/o país de autores
Hypertension in pregnancy: diagnosis and management	2010	NICE National Institute for Health and Care Excellence
Hypertension in Pregnancy	2013	American College of Obstetricians and Gynecologists.
Pre-eclampsia - Seminar	2016	The Lancet
Queensland Ambulance Service ('QAS') Clinical practice manual	2017	Queensland Government
NORTHWEST ARKANSAS REGIONAL EMS PROTOCOLS	2017	EMS agencies of Northwest Arkansas.
Clave azul: Enfermedad hipertensiva del embarazo. Guía de práctica clínica basada en evidencias.	2014	Essalud. Gerencia centrsal de prestaciones de salud.
"Manejo Estandarizado de las Emergencias Obstétricas y Neonatales: Módulo 1"	2010	Ministerio de Salud de Perú. Estrategia Sanitaria Nacional de Salud Sexual y Reproductiva.
Trastornos hipertensivos del embarazo Guía de práctica clínica	2013	Ministerio de Salud Pública del Ecuador



**Documentos incluidos**

<b>Título</b>	<b>Año</b>	<b>Entidad autora y/o país de autores</b>	<b>Calidad metodológica</b>	<b>Aplicabilidad y contextualización</b>
Hypertension in pregnancy: diagnosis and management	2010	NICE National Institute for Health and Care Excellence	88%	Se acepta con cambios
Hypertension in Pregnancy	2013	American College of Obstetricians and Gynecologists.	42%	Se acepta con cambios
Pre-eclampsia - Seminar	2016	The Lancet	36%	Se acepta con cambios
Queensland Ambulance Service ('QAS') Clinical practice manual	2017	Queensland Government	20%	Se acepta con cambios
NORTHWEST ARKANSAS REGIONAL EMS PROTOCOLS	2017	EMS agencies of Northwest Arkansas.	20%	Se acepta con cambios
Clave azul: Enfermedad hipertensiva del embarazo. Guía de práctica clínica basada en evidencias.	2014	Essalud. Gerencia centrsal de prestaciones de salud.	28%	Se acepta con cambios
"Manejo Estandarizado de las Emergencias Obstétricas y Neonatales: Módulo 1"	2010	Ministerio de Salud de Perú. Estrategia Sanitaria Nacional de Salud Sexual y Reproductiva.	20%	Se acepta con cambios
Trastornos hipertensivos del embarazo Guía de práctica clínica	2013	Ministerio de Salud Pública del Ecuador	65%	Se acepta con cambios

Ante la ausencia de documentos de manejo inicial de buena calidad metodológica, se consideraron también revisiones sistemáticas, documentos de consenso sobre diagnóstico y tratamiento, y guías de práctica clínica mayor calidad metodológica para soportar las recomendaciones.

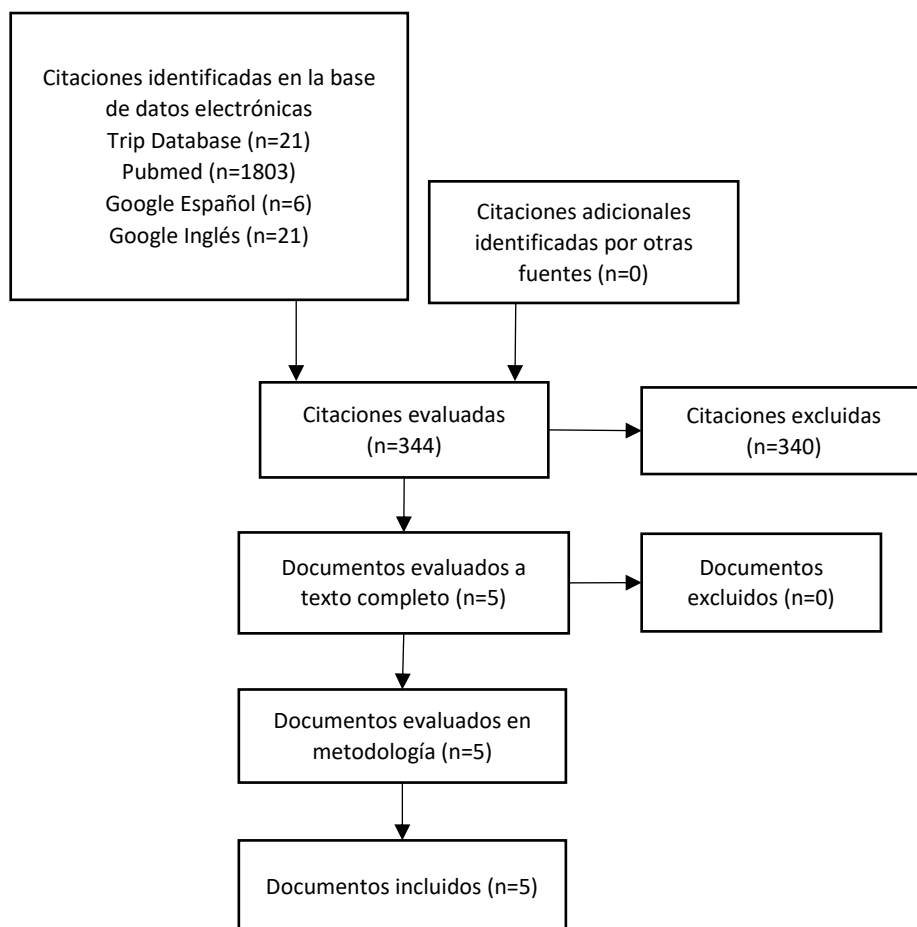
## **Tema 10: Lineamientos Clínicos para el manejo prehospitalario de pacientes con Sepsis y Shock séptico**

### **Estrategia de búsqueda**

En noviembre del 2018 se buscó protocolos y guías de manejo que abordan el manejo inicial en el ámbito pre hospitalario en diversos buscadores y bases de datos.

<b>Buscador o base de datos</b>	<b>Términos de búsqueda</b>
Trip Database	sepsis management prehospital
Pubmed	("sepsis"[ti/ab] OR ("septic shock"[ti/ab]) OR "Sepsis"[Mesh]) AND ("Emergency Medical Services"[Mesh] OR "Emergency Medical Services"[tiab] OR Emergency[tiab] OR "Prehospital"[tiab] OR "Pre hospital"[tiab] OR EMS[tiab] OR ambulance[tiab] OR paramedic[tiab]) AND (Guideline*[tiab] OR Protocol*[tiab] OR Algorithm*[tiab] OR Practice Guideline[ptyp] OR management[tiab])
Google Español	((“sepsis” OR “shock septico”) AND (prehospitalario OR "pre hospitalario" OR ambulancia OR paramedico OR emergencia) AND (Guia OR protocolo OR consenso OR algoritmo OR manejo)
Google Inglés	(“sepsis” OR “Septic shock”) AND (prehospital OR ambulance) AND (guideline OR Protocol OR algorithm)

Flujograma del proceso de selección de protocolos y guías



Documentos evaluados a texto completo

Título	Año	Entidad autora y/o país de autores
Guía de Práctica Clínica para el reconocimiento y manejo inicial de sepsis en adultos.	2018	EsSalud, Perú 2018
Prehospital management and identification of sepsis by emergency medical services: a systematic review	2016	Emergency Medicine Journal (EMJ)
Adult Prehospital Treatment Manual	2017	St. John's Hospital EMS System Protocol Manual
Queensland Ambulance Service ('QAS') Clinical practice manual	2017	Queensland Government
Vermont Statewide Emergency Medical Services Protocols	2015	Vermont Department of Health Office of Public Health Preparedness and Emergency Medical Services

**Documentos incluidos**

<b>Título</b>	<b>Año</b>	<b>Entidad autora y/o país de autores</b>	<b>Calidad metodológica</b>	<b>Aplicabilidad y contextualización (GLIA2)</b>
Guía de Práctica Clínica para el reconocimiento y manejo inicial de sepsis en adultos.	2018	EsSalud, Perú 2018	91%	Se acepta con cambios
Prehospital management and identification of sepsis by emergency medical services: a systematic review	2016	Emergency Medicine Journal (EMJ)	51%	Se acepta con cambios
Adult Prehospital Treatment Manual	2017	St. John's Hospital EMS System Protocol Manual	20%	Se acepta con cambios
Queensland Ambulance Service ('QAS') Clinical practice manual	2017	Queensland Government	20%	Se acepta con cambios
Vermont Statewide Emergency Medical Services Protocols	2015	Vermont Department of Health Office of Public Health Preparedness and Emergency Medical Services	20%	Se acepta con cambios

Ante la ausencia de documentos de manejo inicial de buena calidad metodológica, se consideraron también revisiones sistemáticas sobre manejo agudo y una guía de practica clínica en cuidados primarios por tener mayor calidad metodológica para soportar las recomendaciones.

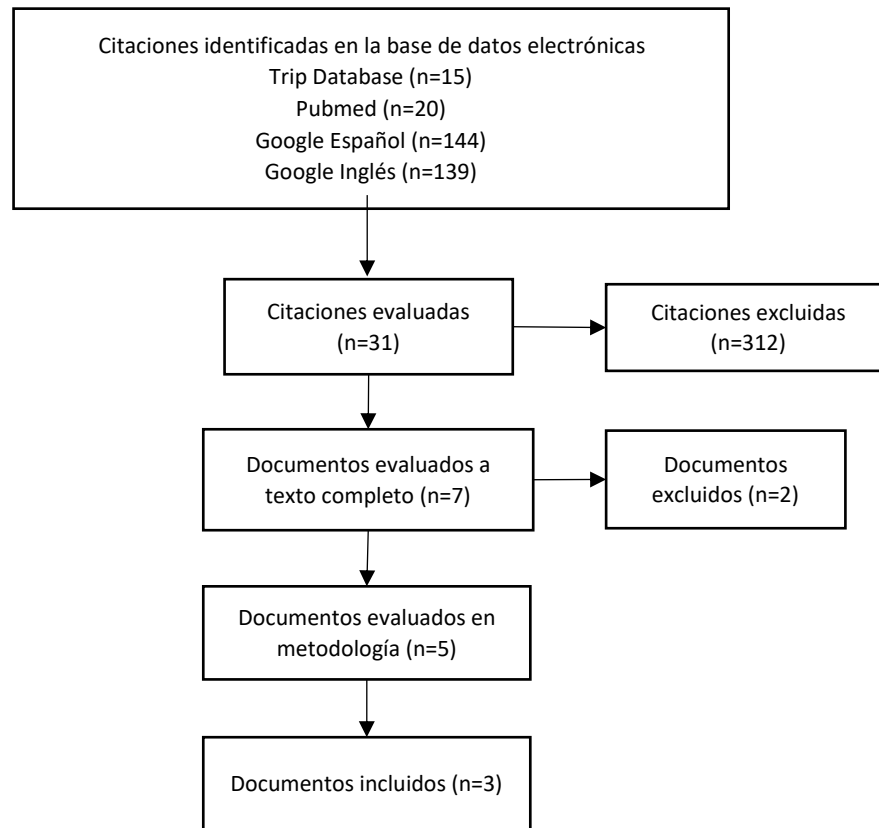
## **Tema 11: Lineamientos clínicos para el manejo prehospitalario de pacientes con Hemorragia Digestiva**

### **Estrategia de búsqueda**

En noviembre del 2018 se buscó protocolos y guías de manejo que abordan la hemorragia digestiva en el ámbito prehospitalario en diversos buscadores y bases de datos.

<b>Buscador o base de datos</b>	<b>Términos de búsqueda</b>
Trip Database	"Gastrointestinal hemorrhage" prehospital
Pubmed	((("Gastrointestinal Hemorrhage"[Mesh] OR gastrointestinal hemorrhage[ti] gastrointestinal bleeding[ti] OR lower bleeding[ti] OR upper bleeding[ti] OR melena[ti] OR hematemesis[ti])) AND ("Emergency Medical Services"[Mesh] OR "Emergency Medical Services"[tiab] OR Emergency[tiab] OR "Prehospital"[tiab] OR "Pre hospital"[tiab] OR EMS[tiab] OR ambulances[tiab] OR paramedic[tiab])) AND (Guideline*[ti] OR Protocol*[ti] OR Recommendation*[ti] OR Statement*[ti] OR Consensus*[ti] OR Algorithm*[ti] OR Practice Guideline[ptyp])
Google Español	("hemorragia digestiva" OR "hemorragia gastrointestinal") AND (Tratamiento OR manejo) AND ("prehospitalario" OR ambulancia OR paramédico) AND (guia OR protocolo OR recomendación OR consenso OR algoritmo)
Google Inglés	("Gastrointestinal hemorrhage" OR "Gastrointestinal bleeding") AND (Treatment OR Management) AND ("prehospital" OR "out hospital" OR ambulance OR paramedic) AND (guideline OR Protocol OR Recommendation OR Statement OR Consensus OR algorithm)  139

Flujograma del proceso de selección de protocolos y guías



Documentos evaluados a texto completo

Título	Año	Entidad autora y/o país de autores
Diagnosis and management of nonvariceal upper gastrointestinal hemorrhage: European Society of Gastrointestinal Endoscopy (ESGE) Guideline	2015	European Society of Gastrointestinal Endoscopy (ESGE)
Management of Patients With Acute Lower Gastrointestinal Bleeding	2016	The American Journal of Gastroenterology
Clinical Practice Guidelines	2014	Pre-Hospital Emergency Care Council, Irlanda
SAMUR Manual de Procedimientos	2018	España
Guía práctica para el manejo de la hemorragia digestiva alta no varicosa	2013	La Sociedad Española de Urgencias y Emergencias (SEMES), la Sociedad Española de Endoscopia Digestiva (SEED), la Sociedad Española de Patología Digestiva (SEPD) y la Asociación Española de Gastroenterología (AEG)
Advanced Trauma Life Support Ninth Edition	2013	American College of Surgeons

<b>Título</b>	<b>Año</b>	<b>Entidad autora y/o país de autores</b>
Guía de Práctica Clínica para el Diagnóstico y Tratamiento de Hemorragia Digestiva Alta	2017	IETSI (Perú)

**Documentos incluidos**

<b>Título</b>	<b>Año</b>	<b>Entidad autora y/o país de autores</b>	<b>Calidad metodológica</b>	<b>Aplicabilidad y contextualización (GLIA2)</b>
Guía práctica para el manejo de la hemorragia digestiva alta no varicosa	2013	La Sociedad Española de Urgencias y Emergencias (SEMES), la Sociedad Española de Endoscopia Digestiva (SEED), la Sociedad Española de Patología Digestiva (SEPD) y la Asociación Española de Gastroenterología (AEG)	60%	Se acepta con cambios
Diagnosis and management of nonvariceal upper gastrointestinal hemorrhage: European Society of Gastrointestinal Endoscopy (ESGE) Guideline	2015	European Society of Gastrointestinal Endoscopy (ESGE)	60%	Se acepta con cambios
Management of Patients With Acute Lower Gastrointestinal Bleeding	2016	The American Journal of Gastroenterology	70%	Se acepta con cambios

**Tema 12: Lineamientos Clínicos para el manejo prehospitalario de pacientes con Shock hipovolémico**

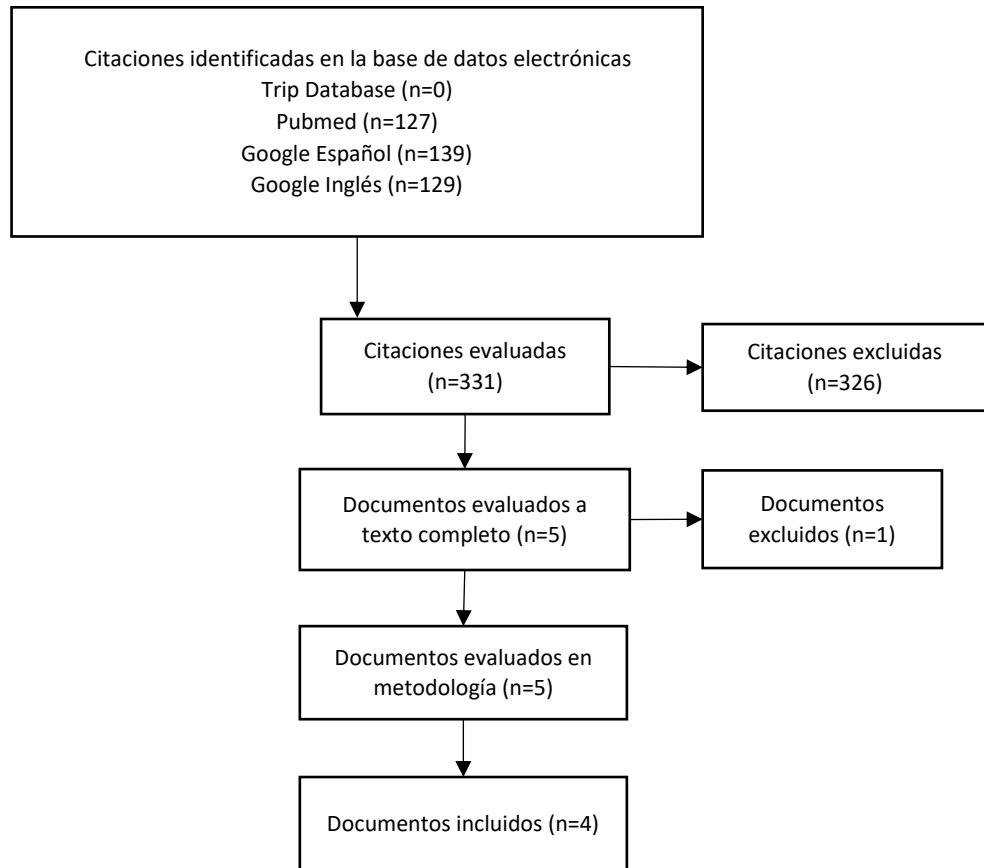
**Estrategia de búsqueda**

En noviembre del 2018 se buscó protocolos y guías de manejo que abordan el shock hipovolémico en el ámbito prehospitalario en diversos buscadores y bases de datos.

Buscador o base de datos	Términos de búsqueda
Trip Database	"Hypovolemic shock" prehospital
Pubmed	((hypovolemic shock [MeSH] OR "shock, hemorrhagic"[MeSH Terms] OR hypovolemic shock[ti] OR shock, hemorrhagic[ti] OR "shock"[MeSH Terms]) AND ("Emergency Medical Services"[Mesh] OR "Emergency Medical Services"[tiab] OR Emergency[tiab] OR "Prehospital"[tiab] OR "Pre hospital"[tiab] OR EMS[tiab] OR ambulances[tiab] OR paramedic[tiab])) AND (Guideline*[ti] OR Protocol*[ti] OR Recommendation*[ti] OR Statement*[ti] OR Consensus*[ti] OR Algorithm*[ti] OR Practice Guideline[ptyp])
Google Español	("shock hipovolemico" OR "shock hemorrágico") AND (Tratamiento OR manejo) AND ("prehospitalario" OR ambulancia OR paramédico) AND (guia OR protocolo OR recomendación OR consenso OR algoritmo)
Google Inglés	("Hypovolemic shock" OR "hemorrhagic shock") AND (Treatment OR Management) AND ("prehospital" OR "out hospital" OR ambulance OR paramedic) AND (guideline OR Protocol OR Recommendation OR Statement OR Consensus OR algorithm)



Flujograma del proceso de selección de protocolos y guías



Documentos evaluados a texto completo

Título	Año	Entidad autora y/o país de autores
Multidisciplinary consensus document on the management of massive haemorrhage (HEMOMAS document)	2015	Madrid
Guía de atención prehospitalaria para enfermeros de combate	2016	Policía Nacional de Colombia
Rhode Island Statewide Emergency Medical Services Protocols	2018	Estados Unidos de Norteamérica
An Evidence-based Prehospital Guideline for External Hemorrhage Control: American College of Surgeons Committee on Trauma	2014	American College of Surgeons
Advanced Trauma Life Support Ninth Edition	2013	American College of Surgeons

**Documentos incluidos**

<b>Título</b>	<b>Año</b>	<b>Entidad autora y/o país de autores</b>	<b>Calidad metodológica</b>	<b>Aplicabilidad y contextualización (GLIA2)</b>
Multidisciplinary consensus document on the management of massive haemorrhage (HEMOMAS document)	2015	Madrid	60%	Se acepta con cambios
Rhode Island Statewide Emergency Medical Services Protocols	2018	Estados Unidos de Norteamérica	60%	Se acepta con cambios
An Evidence-based Prehospital Guideline for External Hemorrhage Control: American College of Surgeons Committee on Trauma	2014	American College of Surgeons	70%	Se acepta con cambios
Advanced Trauma Life Support Ninth Edition	2013	American College of Surgeons	60%	Se acepta con cambios

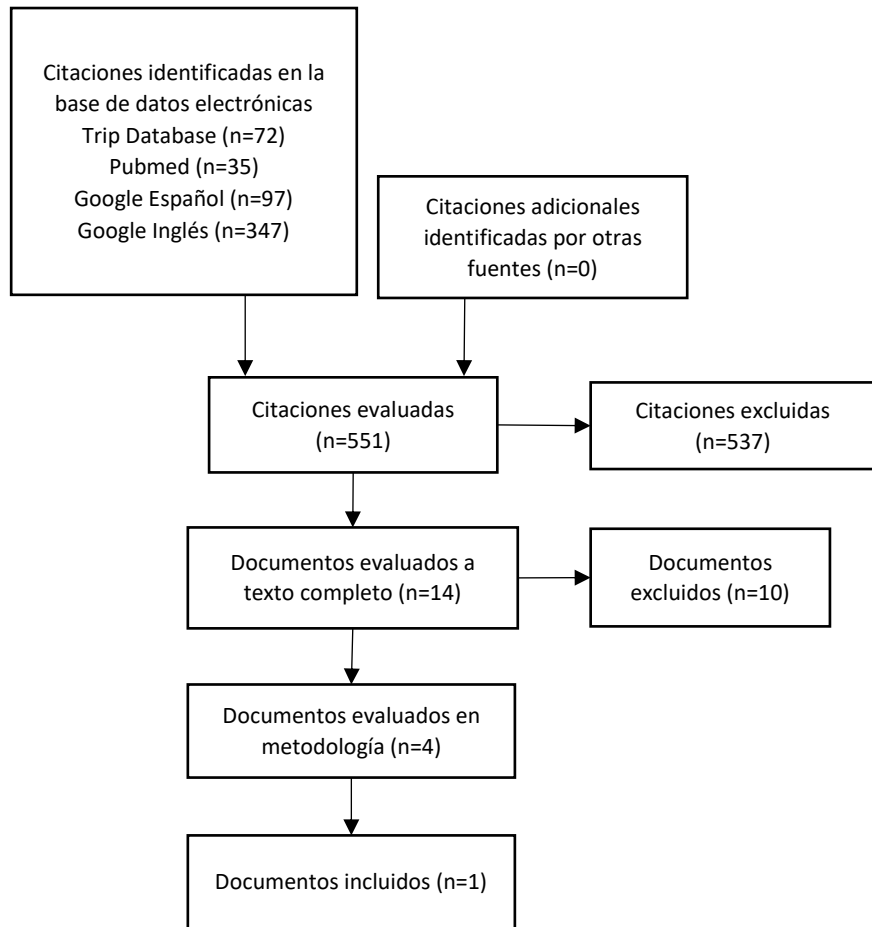
## **Tema 13: Lineamientos clínicos para el manejo prehospitalario de pacientes con Traumatismo múltiple**

### **Estrategia de búsqueda**

En enero del 2019 se buscó protocolos y guías de manejo que abordan el manejo inicial en el ámbito prehospitalario en diversos buscadores y bases de datos.

<b>Buscador o base de datos</b>	<b>Términos de búsqueda</b>
Trip Database	Prehospital polytrauma / Multiple trauma/ Multiple injury
Pubmed	((("Multiple Trauma"[Mesh] OR "Multiple Trauma"[TIAB] OR Polytrauma*[TIAB] OR "Multiple Injury"[TIAB] OR "Multiple Injuries"[TIAB]) AND (("Emergency Medical Services"[Mesh] OR "Emergency Medical Services"[tiab] OR Emergency[tiab] OR "Prehospital"[tiab] OR "Pre hospital"[tiab] OR EMS[tiab] OR ambulances[tiab] OR paramedic[tiab]) AND (Guideline*[ti] OR Protocol*[ti] OR Recommendation*[ti] OR Statement*[ti] OR Consensus*[ti] OR Algorithm*[ti] OR Practice Guideline[ptyp])))
Google Español	"manejo inicial" prehospitalario "prehospitalario" politraumatizado "traumatismo múltiple" ambulancia paramédico guía protocolo recomendación consenso algoritmo
Google Inglés	"primary survey" prehospital "prehospital" polytrauma "multiple injury" ambulance paramedic guideline Protocol Recommendation Statement Consensus algorithm

Flujograma del proceso de selección de protocolos y guías



Documentos evaluados a texto completo

Título	Año	Entidad autora y/o país de autores
PHTLS: Prehospital Trauma Life Support.	2019	National Association of Emergency Medical Technicians US

Documentos incluidos

Título	Año	Entidad autora y/o país de autores	Calidad metodológica	Aplicabilidad y contextualización (GLIA2)
PHTLS: Prehospital Trauma Life Support.	2019	National Association of Emergency Medical Technicians US	50%	Se acepta con cambios

Ante la ausencia de documentos de manejo inicial, se consideró al documento más utilizado y conocido del personal de salud: "PHTLS: Prehospital Trauma Life Support.", a pesar que este documento no posee una metodología clara que explique cómo llegan a sus principales recomendaciones y no haya obtenido el 60% en su evaluación de calidad metodológica.