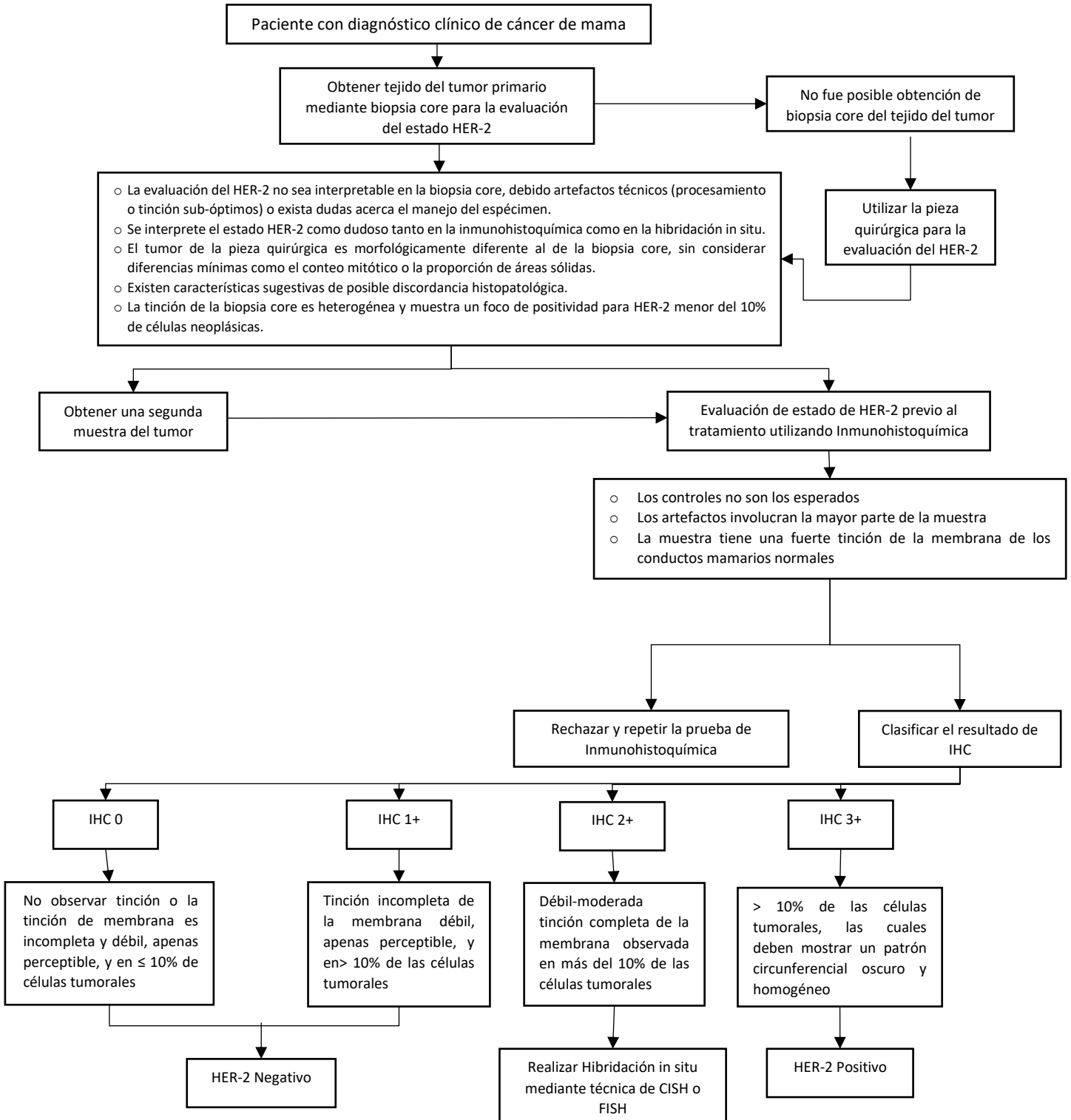
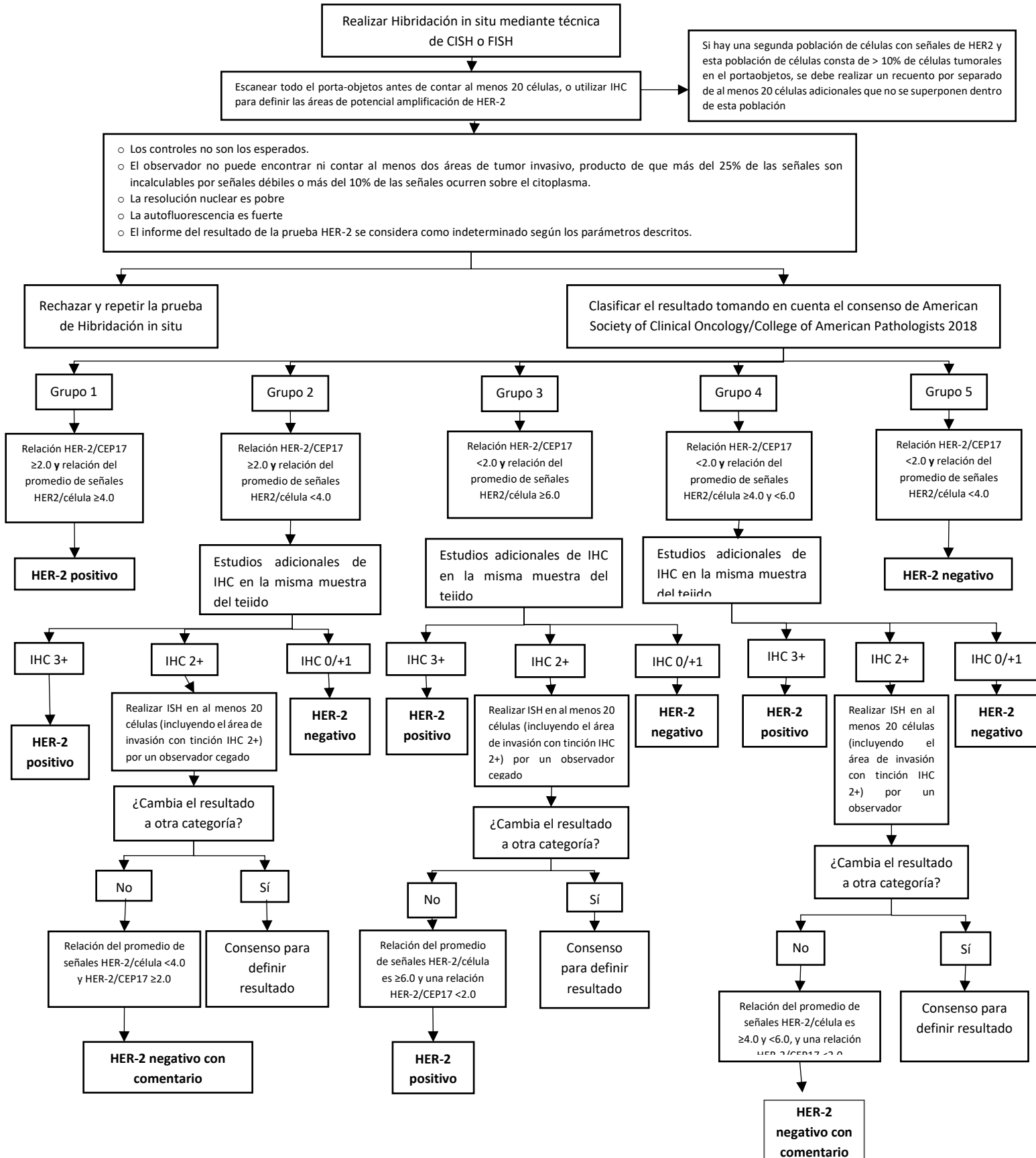


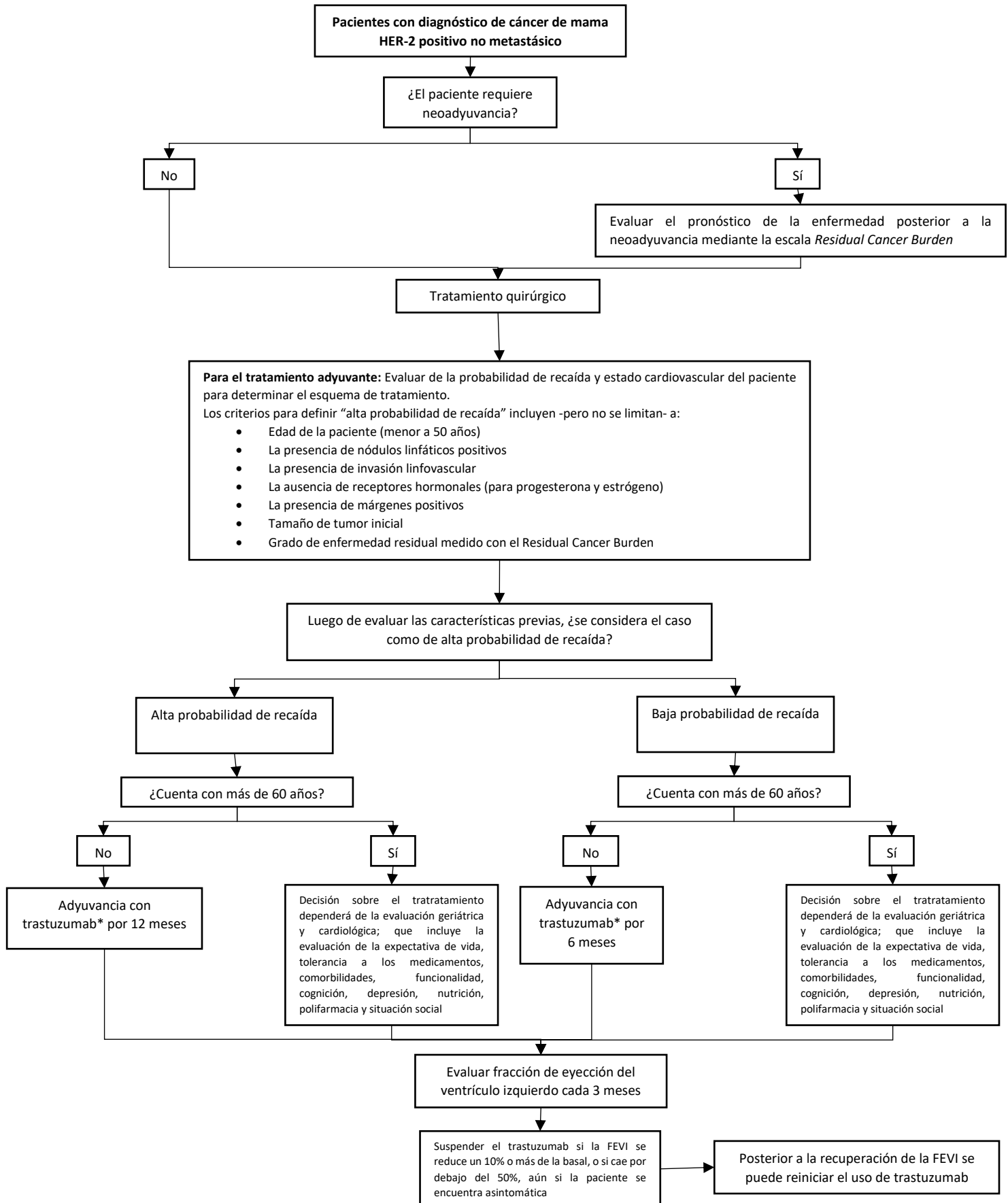
Flujograma 1. Flujograma para el diagnóstico de cáncer de mama HER-2 positivo (Parte 1)



Flujograma 2. Flujograma para el diagnóstico de cáncer de mama HER-2 positivo (Parte 2)



Flujograma 3. Flujograma para el tratamiento de cáncer de mama HER-2 positivo



* La dosis de trastuzumab concomitante a quimioterapia semanal será 4 mg/kg de carga y 2 mg/kg semanal por 12 semanas. La dosis de 8 mg/kg será la dosis de inicio, seguida de 6 mg/kg como dosis de mantenimiento, cada 3 semanas tanto para la población adulta como adulta mayor (mayores de 60 años).