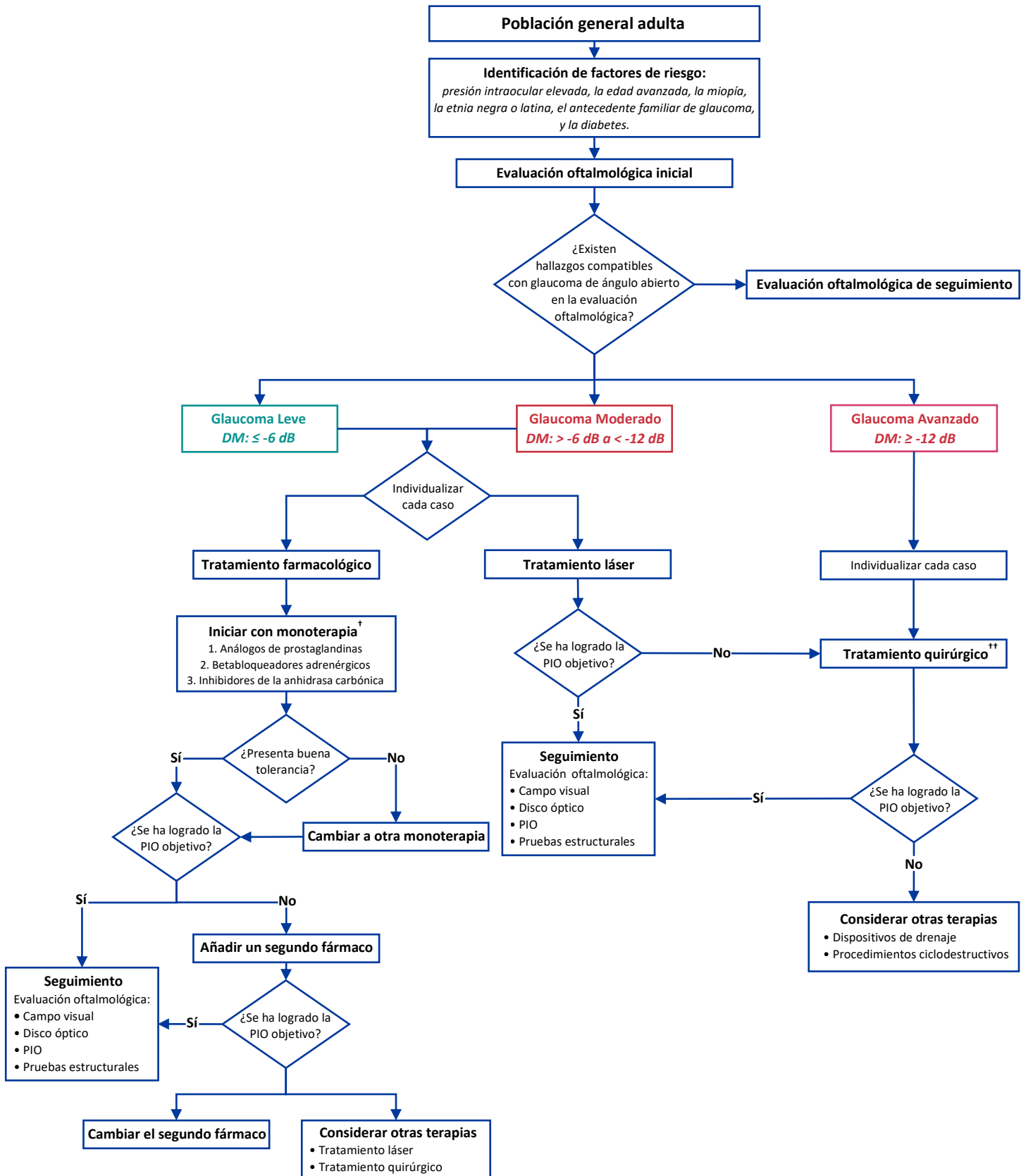


## Flujograma para el manejo de adultos con glaucoma primario de ángulo abierto



DM: Desviación media; dB: decibelios; PIO: presión intraocular

<sup>†</sup> En adultos con GPAA con PIO inicial muy elevada en donde se prevé que la monoterapia sea insuficiente, considerar añadir un segundo fármaco de inicio.

<sup>††</sup> En adultos con GPAA e indicación de trabeculectomía, administrar tratamiento farmacológico hasta el día de la cirugía programada. Después de la cirugía, en caso no se logre la PIO objetivo o de que se presente progresión del daño glaucomatoso, administrar tratamiento farmacológico como coadyuvante.