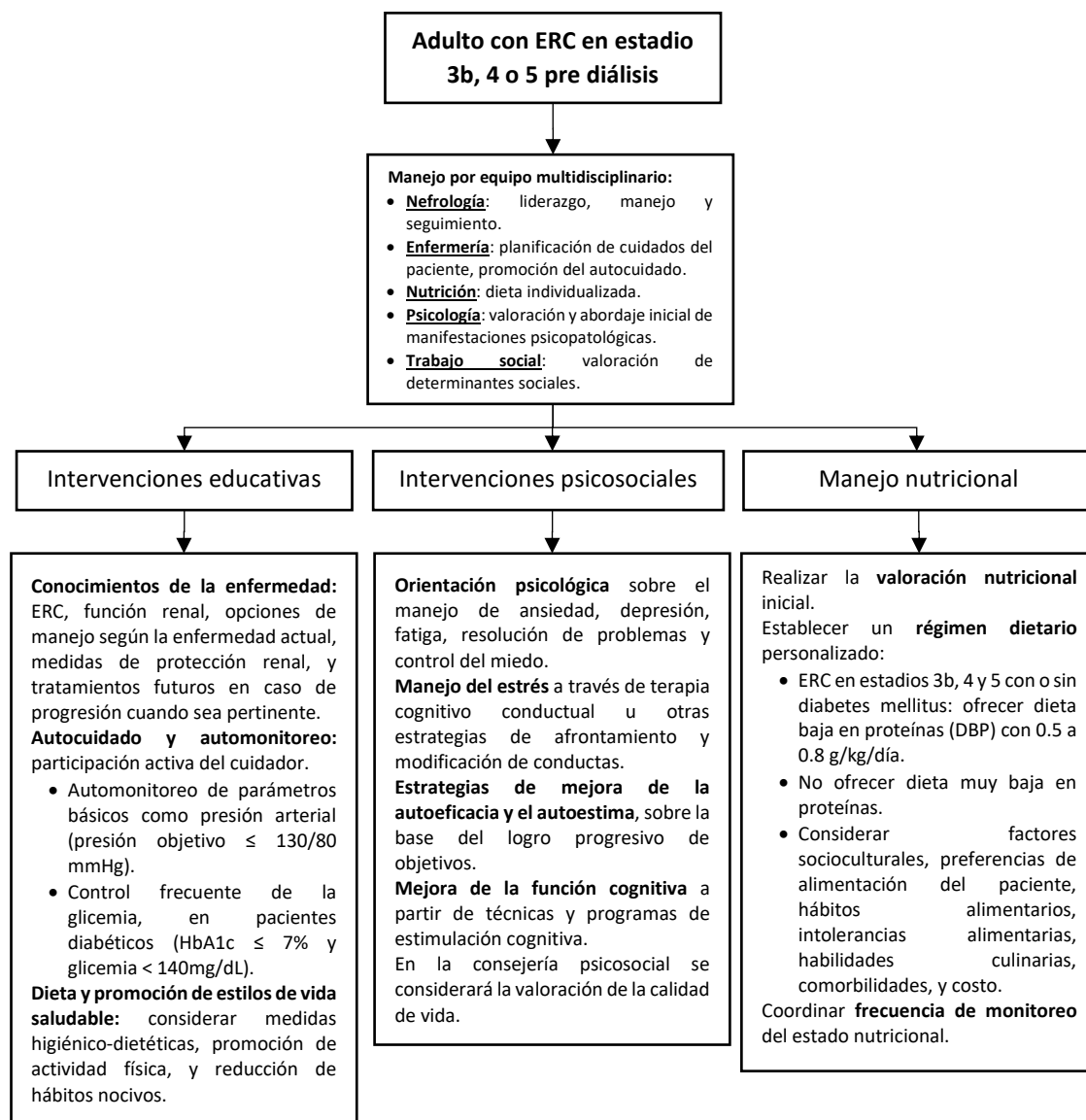
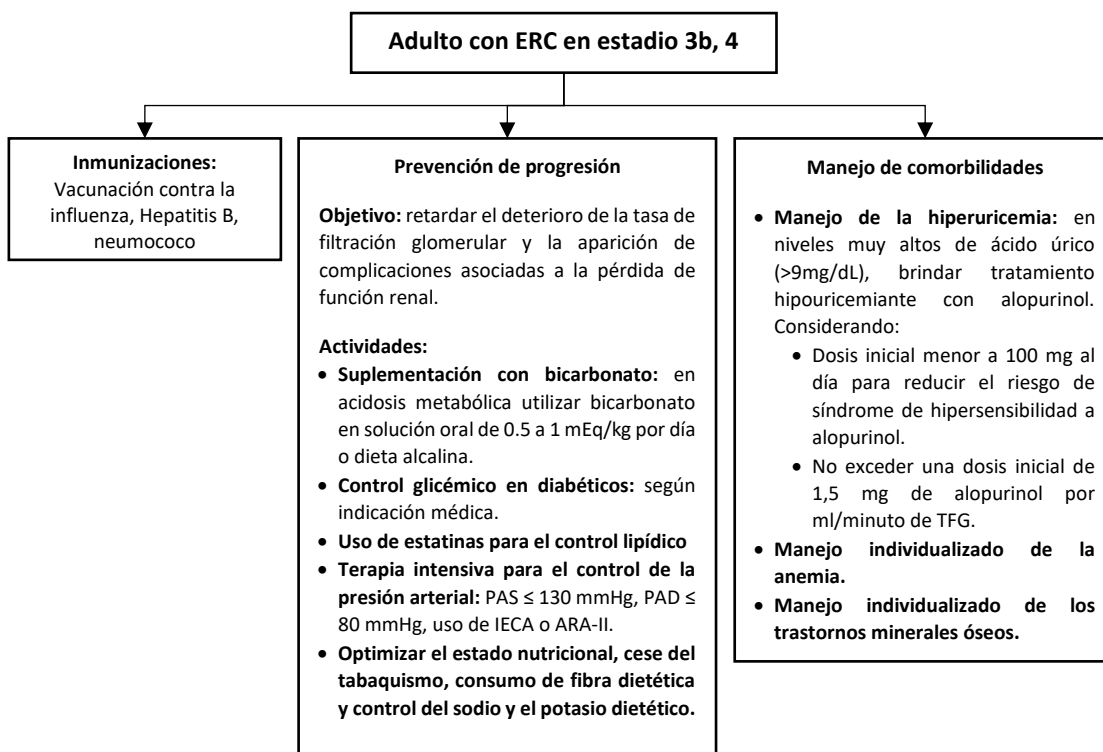


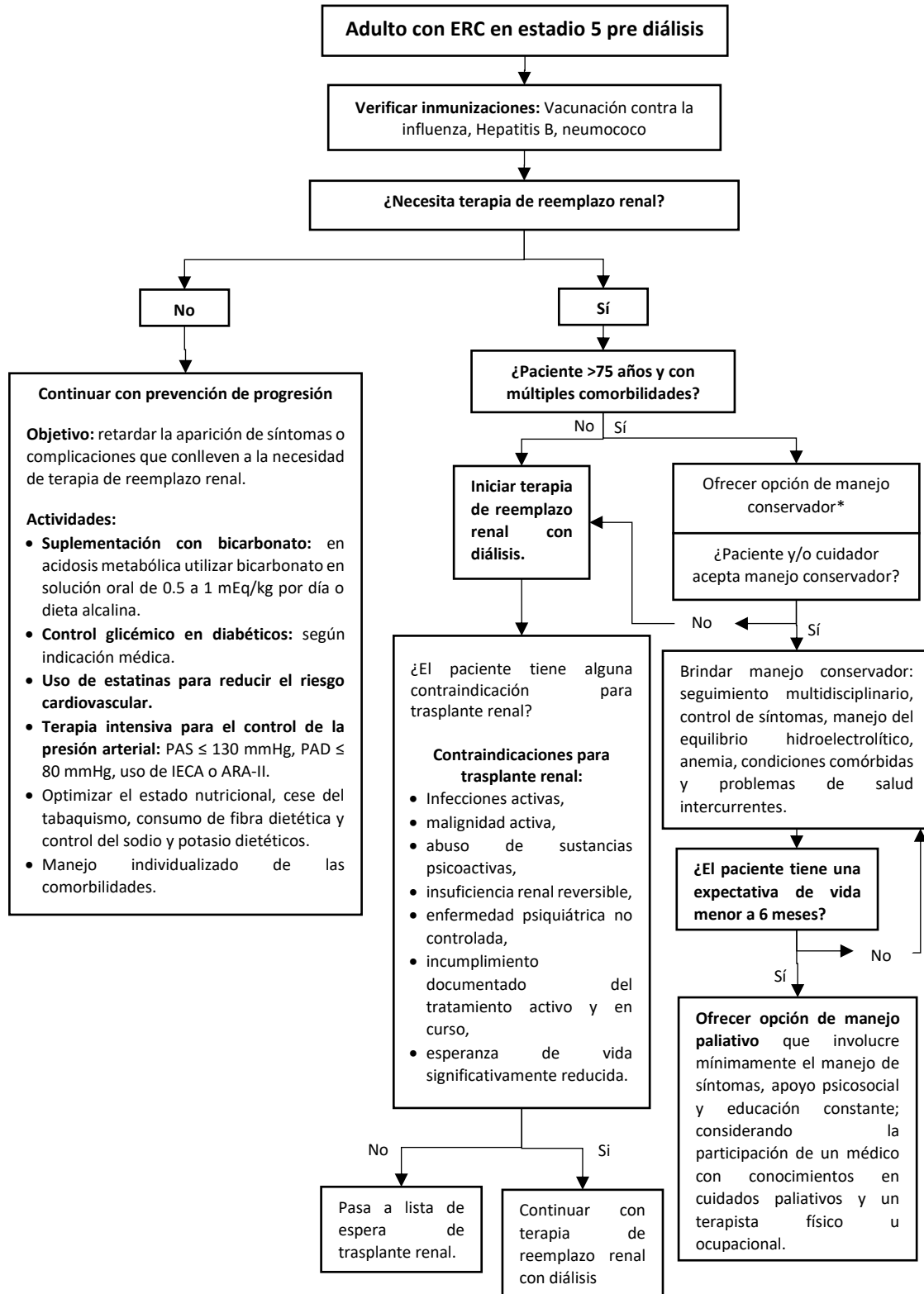
## Flujograma 1. Flujograma para el manejo multidisciplinario de la enfermedad renal crónica en estadios 3b a 5



## Flujograma 2. Flujograma para el manejo de la enfermedad renal crónica en estadios 3b, 4 y 5



### Flujograma 3. Flujograma para el manejo de la enfermedad renal crónica en estadio 5



\* El manejo conservador implica un seguimiento multidisciplinario para el mantenimiento de la calidad de vida, control de síntomas, manejo del equilibrio hidroelectrolítico, anemia, condiciones comórbidas y problemas de salud intercurrentes; además de la posibilidad de implementación de cuidados al final de la vida cuando sea apropiado.

#### Flujograma 4. Flujograma para el manejo dialítico de la enfermedad renal crónica en estadio 5

