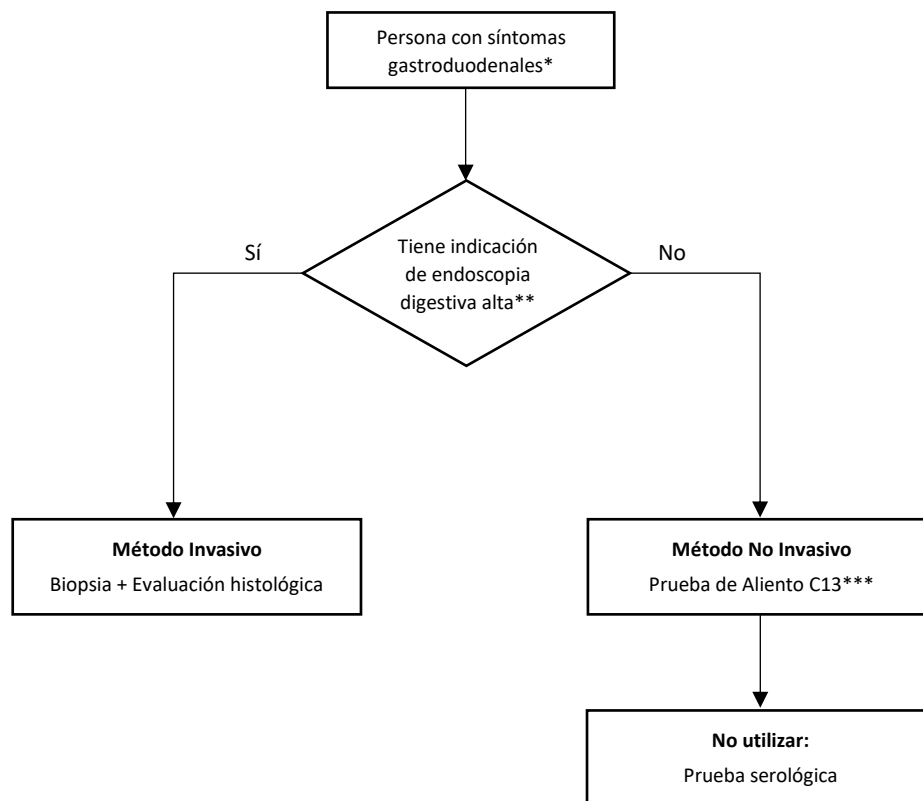


### Flujograma 1. Flujograma para diagnóstico de infección por *Helicobacter pylori*



**(\*) Síntomas gastroduodenales:** dolor abdominal superior localizado en el epigastrio, o en los cuadrantes superiores derecho o izquierdo y asociarse con eructos posprandiales, plenitud epigástrica, saciedad temprana, intolerancia a los alimentos grasos, acidez, náuseas y/o vómitos ocasionales.

**(\*\*) Criterios para indicación de endoscopia digestiva alta:**

- Presencia de signos de alarma: baja de peso, saciedad temprana progresiva, hematemesis, melena, anemia, y/o masa abdominal al examen físico.
- Edad menor a 50 años sin signos de alarma pero que no evolucione bien con tratamiento para dispepsia no investigada
- Edad mayor a 50 años sin endoscopia previa

**(\*\*\*)** Pacientes con contraindicación para prueba de aliento se realizará biopsia + evaluación histológica. Personas con anemia ferropénica idiopática, púrpura trombocitopénica idiopática o que iniciarán terapia con AINES por largo plazo, se realizará prueba de aliento.

## Flujograma 2. Flujograma para el manejo de infección por Helicobacter pylori

