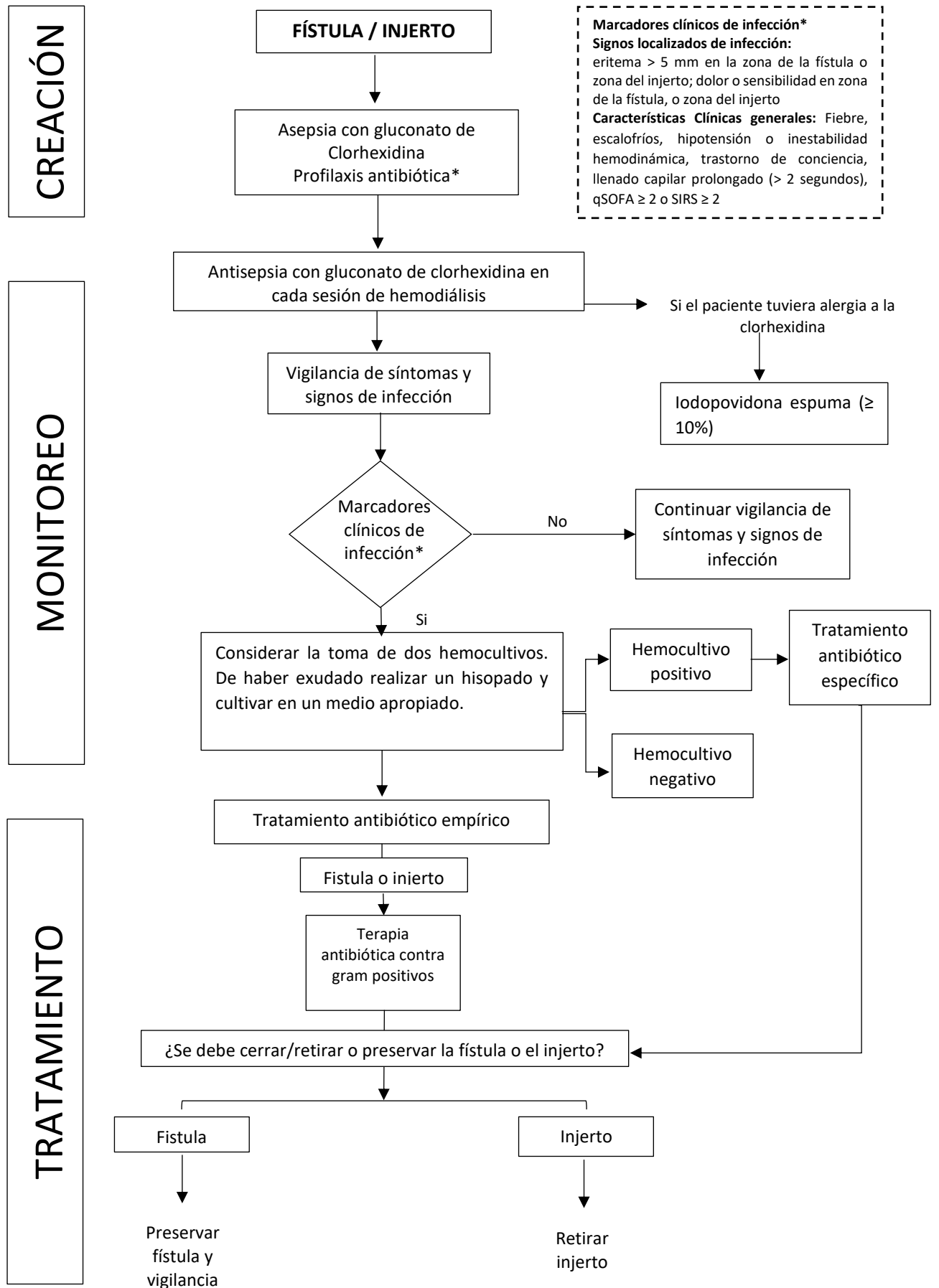
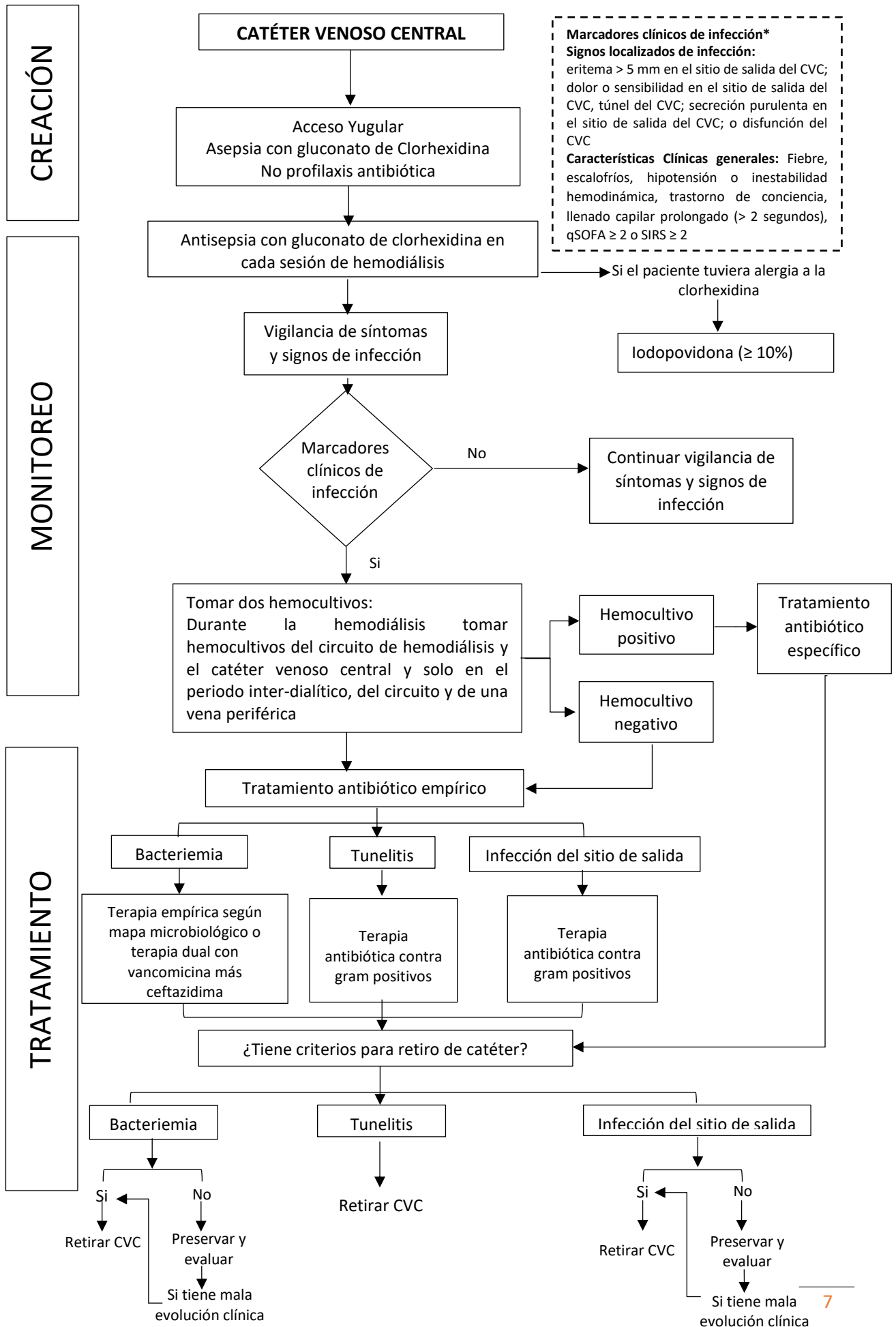


II. Flujogramas

Flujograma N°1: Prevención, diagnóstico y manejo de infección de fístula/injerto hemodiálisis.



Flujograma N° 2: Prevención, diagnóstico y manejo de infección de CVC de hemodiálisis.



Marcadores clínicos de infección*
Signos localizados de infección:
 eritema > 5 mm en el sitio de salida del CVC; dolor o sensibilidad en el sitio de salida del CVC, túnel del CVC; secreción purulenta en el sitio de salida del CVC; o disfunción del CVC
Características Clínicas generales: Fiebre, escalofríos, hipotensión o inestabilidad hemodinámica, trastorno de conciencia, llenado capilar prolongado (> 2 segundos), qSOFA ≥ 2 o SIRS ≥ 2