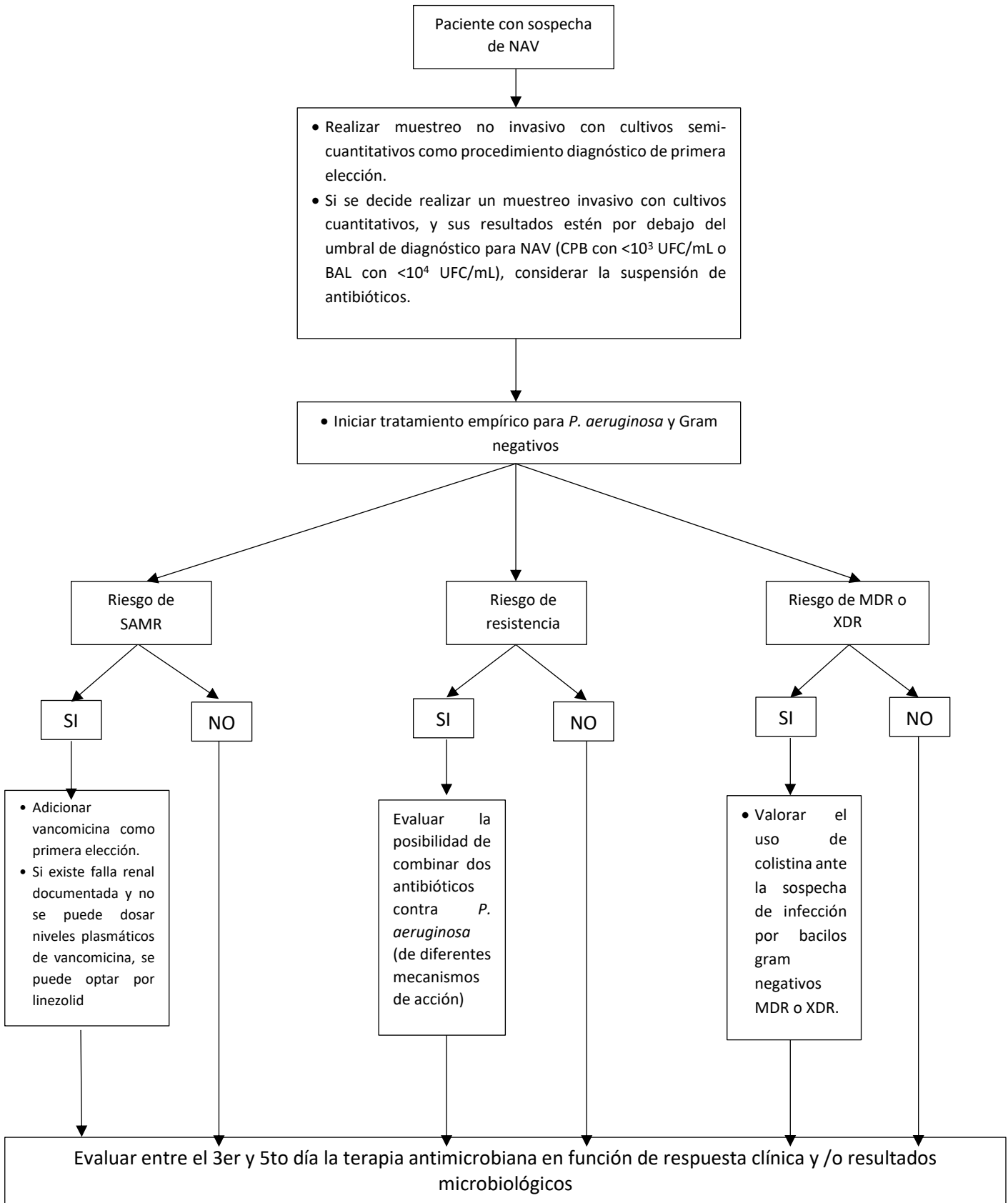
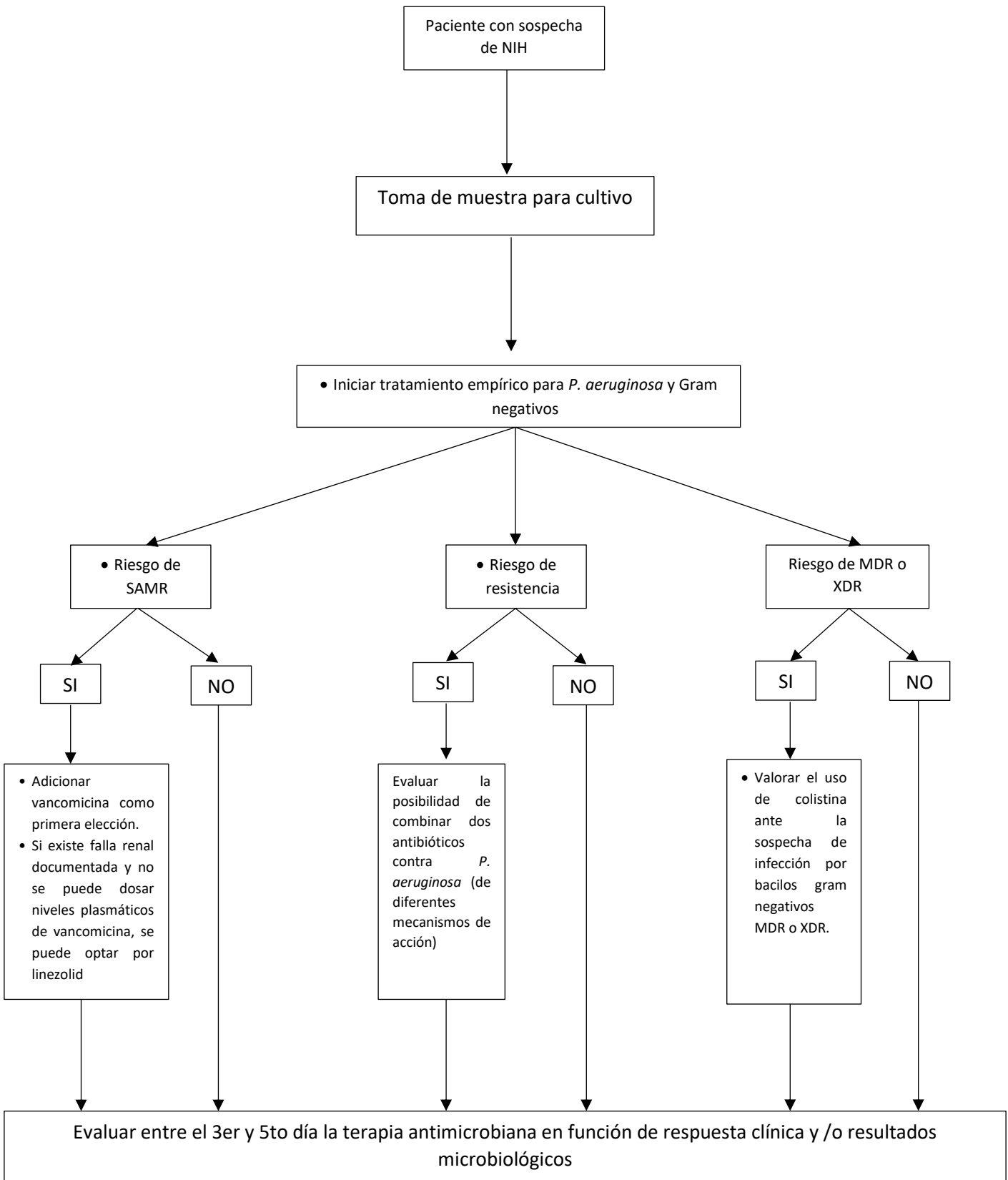


### Flujograma de diagnóstico y manejo empírico de pacientes con sospecha de NAV



## Flujograma de diagnóstico y manejo empírico de pacientes con sospecha de NIH



### Flujograma de manejo de NIH/NAV por *P. aeruginosa*

Paciente con NIH/NAV  
por *P. aeruginosa*

- Elegir un antibiótico para el tratamiento definitivo (no empírico) en base de los resultados de la prueba de susceptibilidad antimicrobiana
- No utilizar la monoterapia con Aminoglucósidos
- Las pruebas rutinarias de susceptibilidad antimicrobiana deben incluir la evaluación de la sensibilidad de *P. aeruginosa* a polimixinas en entornos con alta prevalencia de microorganismos con resistencia extensiva.