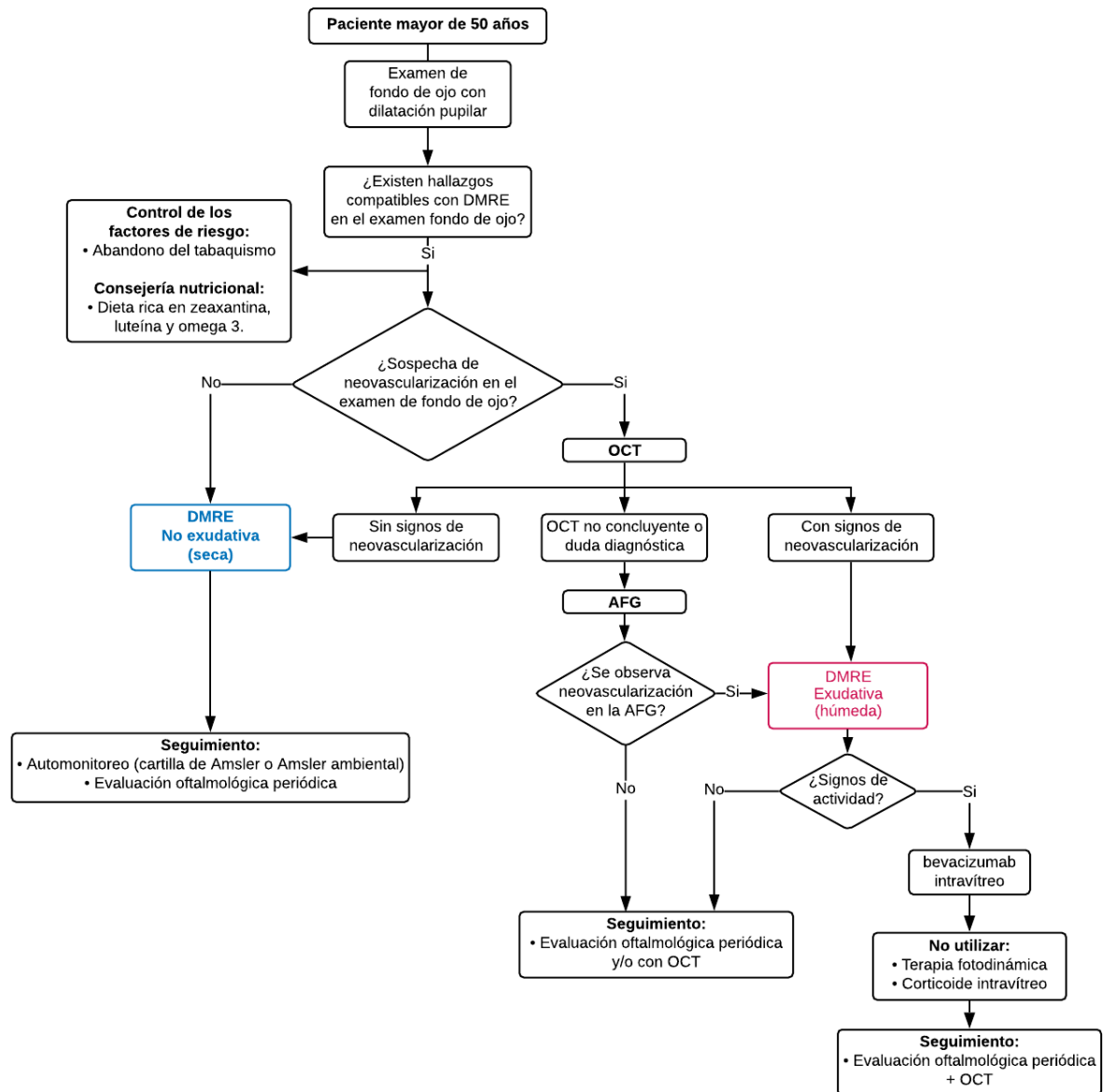


Flujograma del Diagnóstico y Tratamiento de la Degeneración Macular Relacionada a la Edad



NOTA: No se emitieron recomendaciones para pacientes con DMRE exudativa refractaria a tratamiento con antiangiogénicos (anti-VEGF)

DMRE: Degeneración macular relacionada a la edad

OCT: Tomografía por coherencia óptica

AFG: Angiofluoresceinografía retinal

anti-VEGF: Inhibidor del factor de crecimiento endotelial vascular