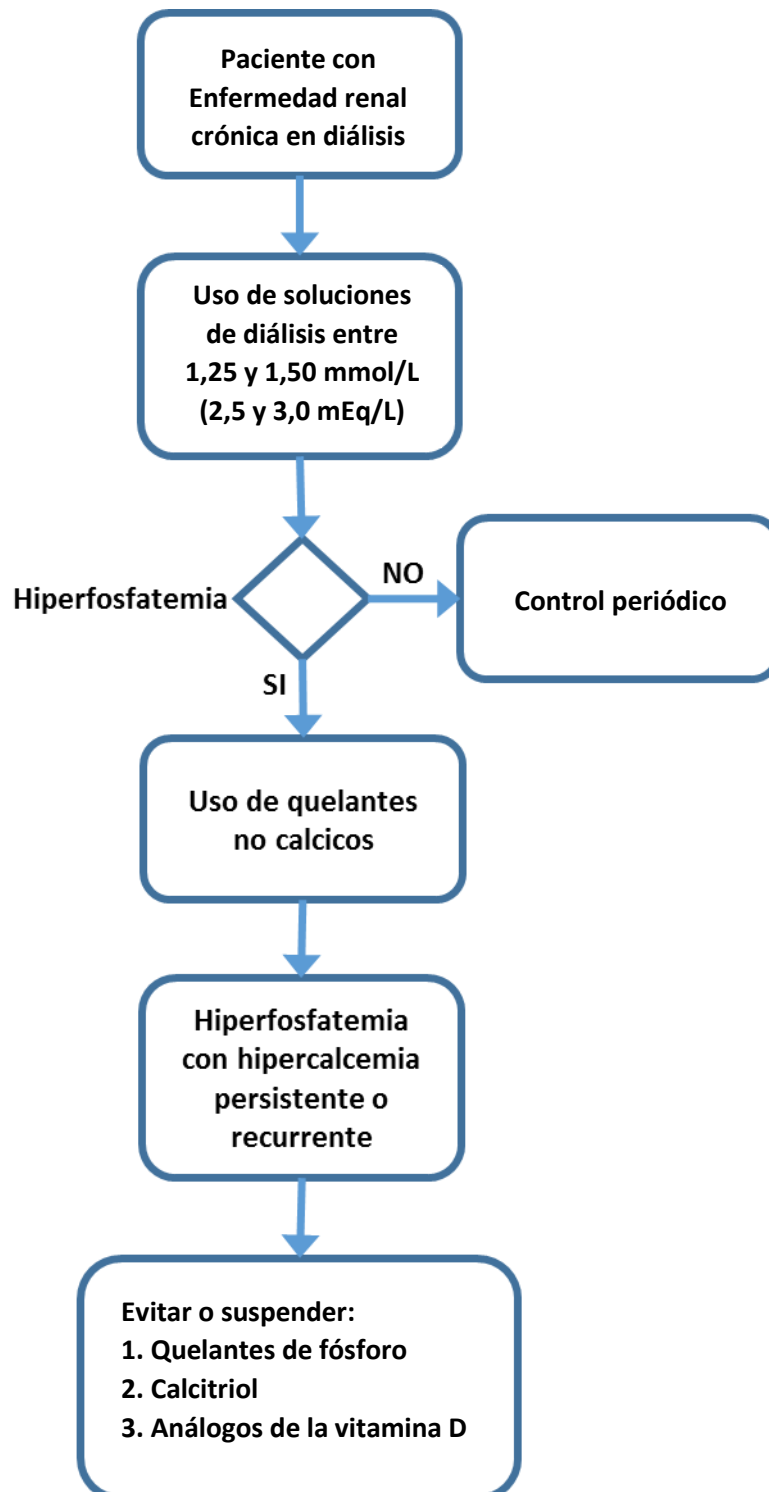
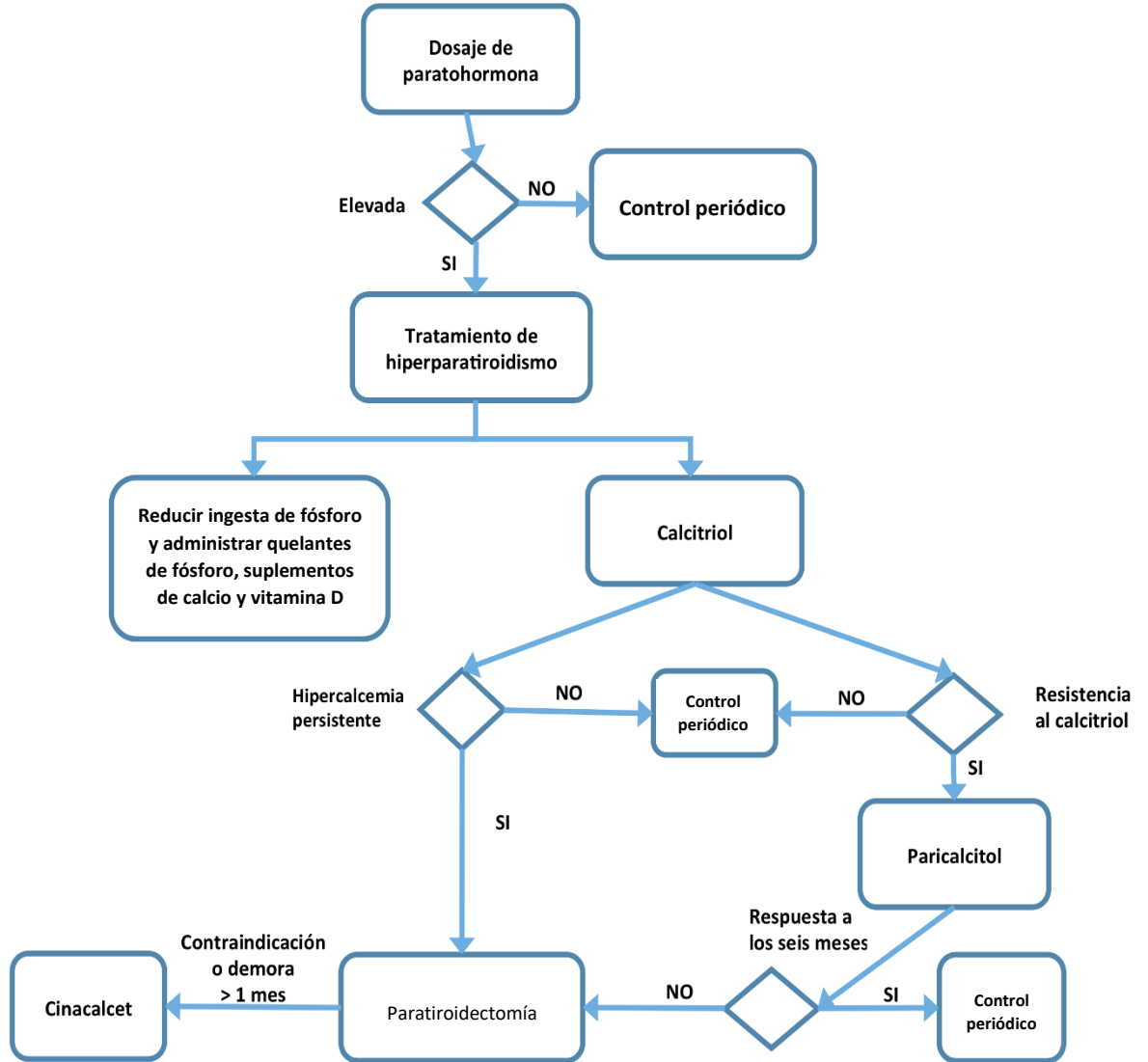


Diagnóstico y tratamiento de las alteraciones bioquímicas



Diagnóstico y tratamiento del hiperparatiroidismo



Resistencia al calcitriol:
PTH > 600 pg/dl luego de 6 meses de tratamiento

Hipercalcemia persistente:
niveles elevados de calcio sérico corregido > 10.5 mg/dL por 6 meses

Diagnóstico y tratamiento de las calcificaciones vasculares

