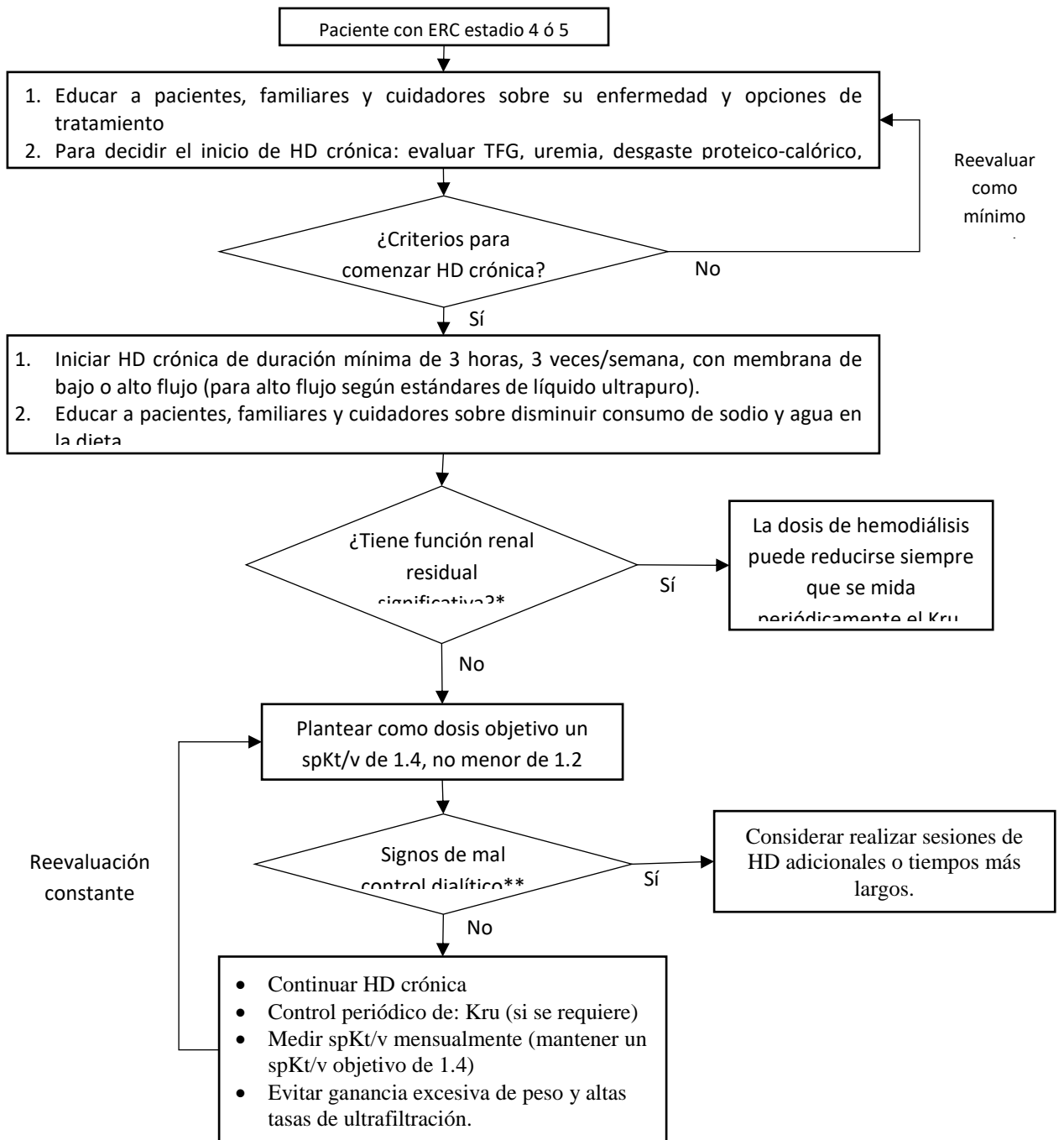


FLUJOGRAMA



ERC: Enfermedad Renal Crónica, HD: Hemodiálisis, TFG: Tasa de Filtración Glomerular, Kt/V: aclaramiento fraccional de la urea, spKt/V: single pool Kt/V, Kru: Aclaramiento residual de urea

* $Kru > 2\text{ mL/min/1.73m}^2$

** Considerar los siguientes: grandes ganancias de peso, altas tasas de ultrafiltración, presión arterial mal